



Actuaciones de la Confederación Hidrográfica del Cantábrico en el término municipal de Gijón

Nota de prensa

07 de septiembre de 2021- La Confederación Hidrográfica del Cantábrico va a iniciar esta semana los trabajos de mantenimiento, conservación y mejora de siete cauces en el término municipal de Gijón, en los que se invertirán 340.000 euros.

Las actuaciones consistirán, principalmente, en la retirada de árboles, restos vegetales y antrópicos depositados en el cauce, así como la tala de árboles secos, enfermos o con riesgo de caída.

En el entorno de Veriña, donde se va a desarrollar la mayor inversión durante dos meses, el objetivo principal será la mejorar la capacidad de desagüe del último tramo del río Aboño, que presenta un lecho colmatado con sedimentos finos que dan lugar al desarrollo de vegetación arbustiva, dificultando el flujo de agua durante los episodios de avenidas. Asimismo, se realizarán tratamientos para el control de plantas invasoras de la vegetación de ribera y del entorno fluvial.

El resto de los trabajos se realizarán en el río Robledo, a la altura de Caldones, en el arroyo de la Fuente de los Berros, en las inmediaciones de Lavandera, y en el río Aboño desde La Vega hasta el embalse de San Andrés de los Tacones. Además, se van a desarrollar trabajos de acondicionamiento de la vegetación de los cauces colindantes con tres sendas fluviales, las de los ríos Peñafrancia, Llantero y Vega.

Las actuaciones se realizarán por la empresa pública Tragsa dentro del Programa de mantenimiento y conservación de cauces de la Confederación Hidrográfica que se desarrolla fuera de las zonas urbanas, en las que las labores de conservación y mantenimiento de cauces son competencia de los ayuntamientos. Durante el pasado año 2020 se invirtieron en Asturias 2,23 millones de euros (con un total de 103 actuaciones repartidas en 42 municipios).



PLANOS DE UBICACIÓN



Zona de actuación en el río Aboño en Veriña



Zona de actuación en el río Aboño entre La Vega y embalse de San Andrés de los Tacones. En azul se señala la zona rural donde se realizarán las labores de conservación por parte de CHC.



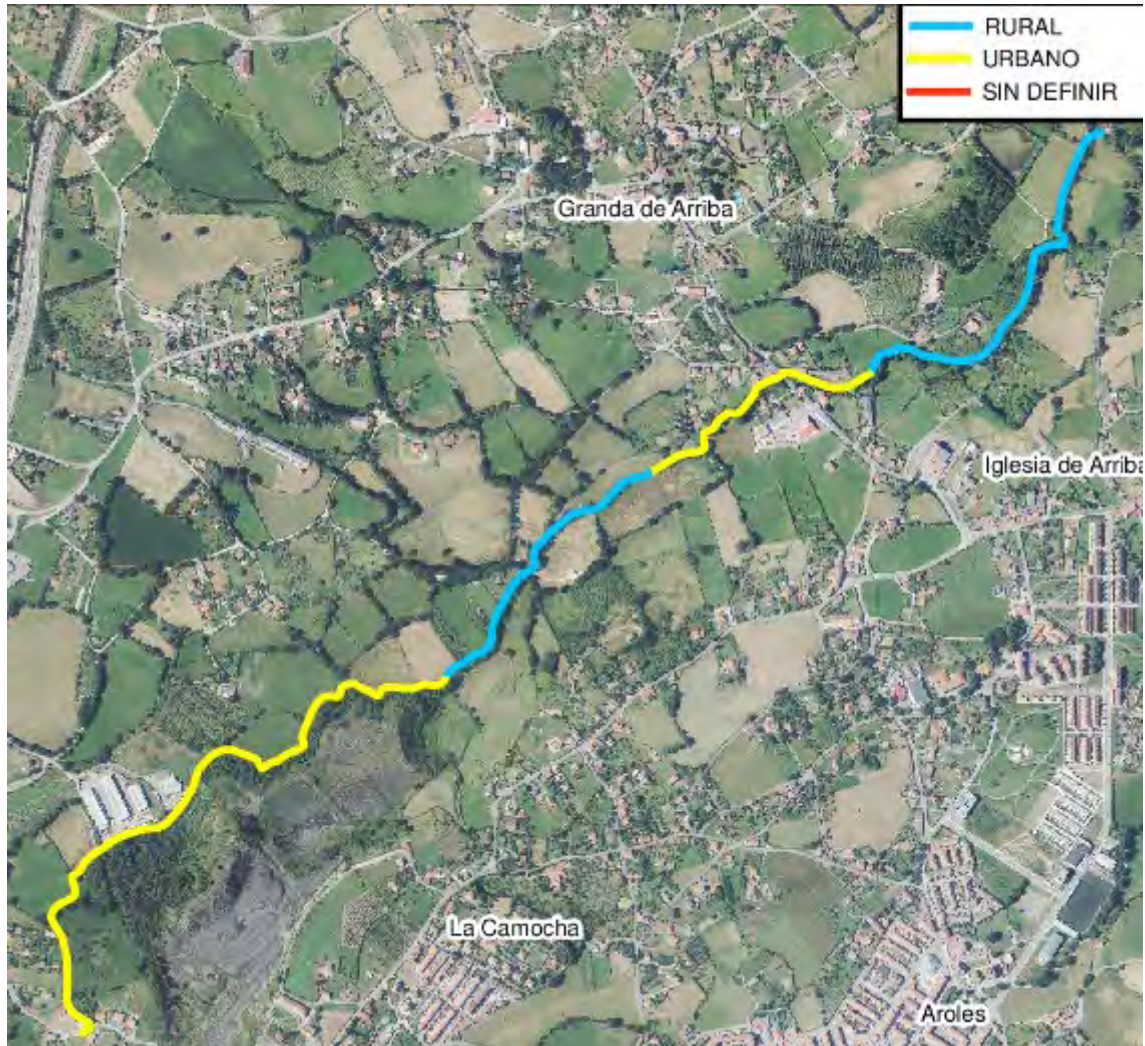
Ortofoto actuación del río Robledo en Caldones



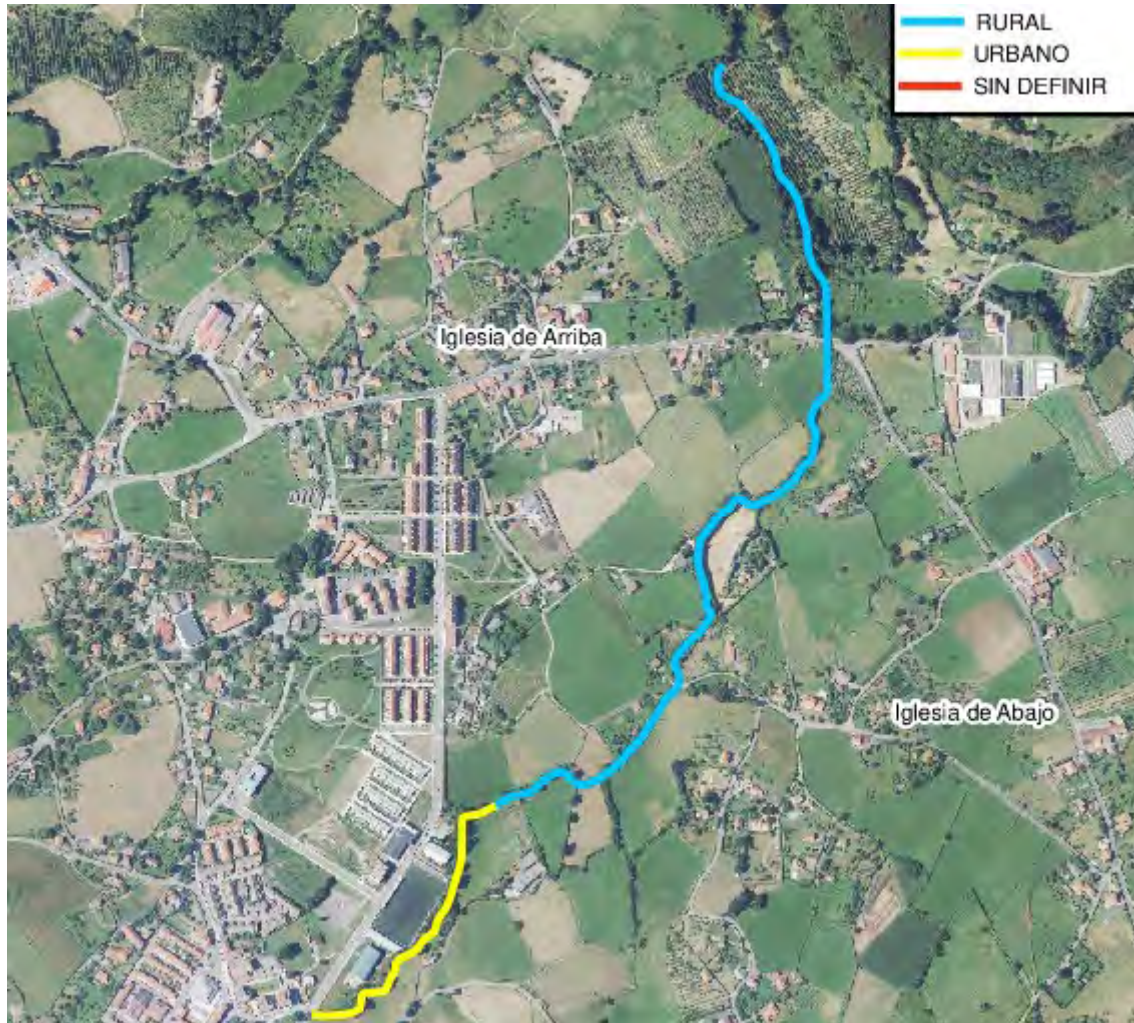
Ortofoto actuación arroyo de la Fuente de los Berros en lavandera



Zona de actuación en el cauce colindante con la senda del arroyo Peñafrancia. En azul se señala la zona rural donde se realizarán las labores de conservación por parte de CHC.



Zona de actuación en el cauce colindante con la senda del arroyo Llantero. En azul se señala la zona rural donde se realizarán las labores de conservación por parte de CHC.



Zona de actuación en el cauce colindante con la senda del arroyo Vega. En azul se señala la zona rural donde se realizarán las labores de conservación por parte de CHC.



FOTOGRAFÍAS



Sedimentos acumulados en el cauce del río Aboño en Veriña



Sedimentos acumulados en el cauce del río Aboño en Veriña



Zona de eliminación de áridos y plantas invasoras en el río Aboño



Vegetación arbustiva ocupando el cauce y árbol inclinado río Aboño desde La Vega a embalse de San Andrés de los Tacones

14/06/2021



Restos vegetales acumulados en río Robledo en Caldenes



Árbol caído en el arroyo de la Fuente de los Berros



Ramaje que reduce la capacidad de desagüe en el arroyo Peñafrancia



Ramaje intensivo que obstruye el cauce en el arroyo de la Vega en Aroles