



Se inician las obras de recuperación ambiental del río Linares (tramo antiguo azud a puente sobre la carretera AS-255). T.M. de Villaviciosa (Asturias)

Nota de prensa

6 de julio de 2021- La Delegada del Gobierno en Asturias, Delia Losa, acompañada del presidente de la Confederación Hidrográfica del Cantábrico, Manuel Gutiérrez, y del alcalde de Villaviciosa, Alejandro Vega, han visitado esta mañana las obras de recuperación ambiental del río Linares (tramo antiguo azud a puente sobre la carretera AS-255) T.M. de Villaviciosa (Asturias), adjudicadas a la empresa Ingeniería de Construcción y Obra Civil de Asturias, S.L. por un importe de 222.282,71 euros y un plazo de ejecución de 9 meses.

La finalidad primordial de la actuación es restaurar el funcionamiento natural del río en su tramo final, mediante la recuperación de la funcionalidad del antiguo meandro cuya entrada se encuentra impedida por la acumulación de áridos, lo que motiva que el agua circule actualmente, casi en exclusiva, por un canal realizado hace años para aliviar el caudal en avenidas.

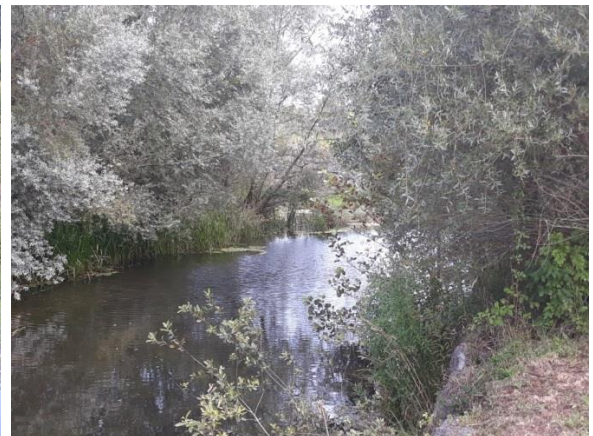
Con las obras proyectadas, se restablecerá la circulación del agua por el antiguo cauce, entrando el canal de alivio en funcionamiento solo en el caso de elevados caudales en que el nivel del río supere los 1,8 metros de calado, cota a partir de la cual se activará la circulación por encima del nuevo dique a ejecutar.

El río Linares, en su tramo final, próximo a la desembocadura en la ría, ve dificultado su desagüe en avenidas y mareas altas, lo que provoca, con cierta frecuencia, episodios de desbordamientos. Por ello, se recrecerán dos motas ya existentes en Les Baragañes y Amandi, sobre las que se construirá un vial de 1,5 m de anchura en hormigón de 10 cm de espesor.

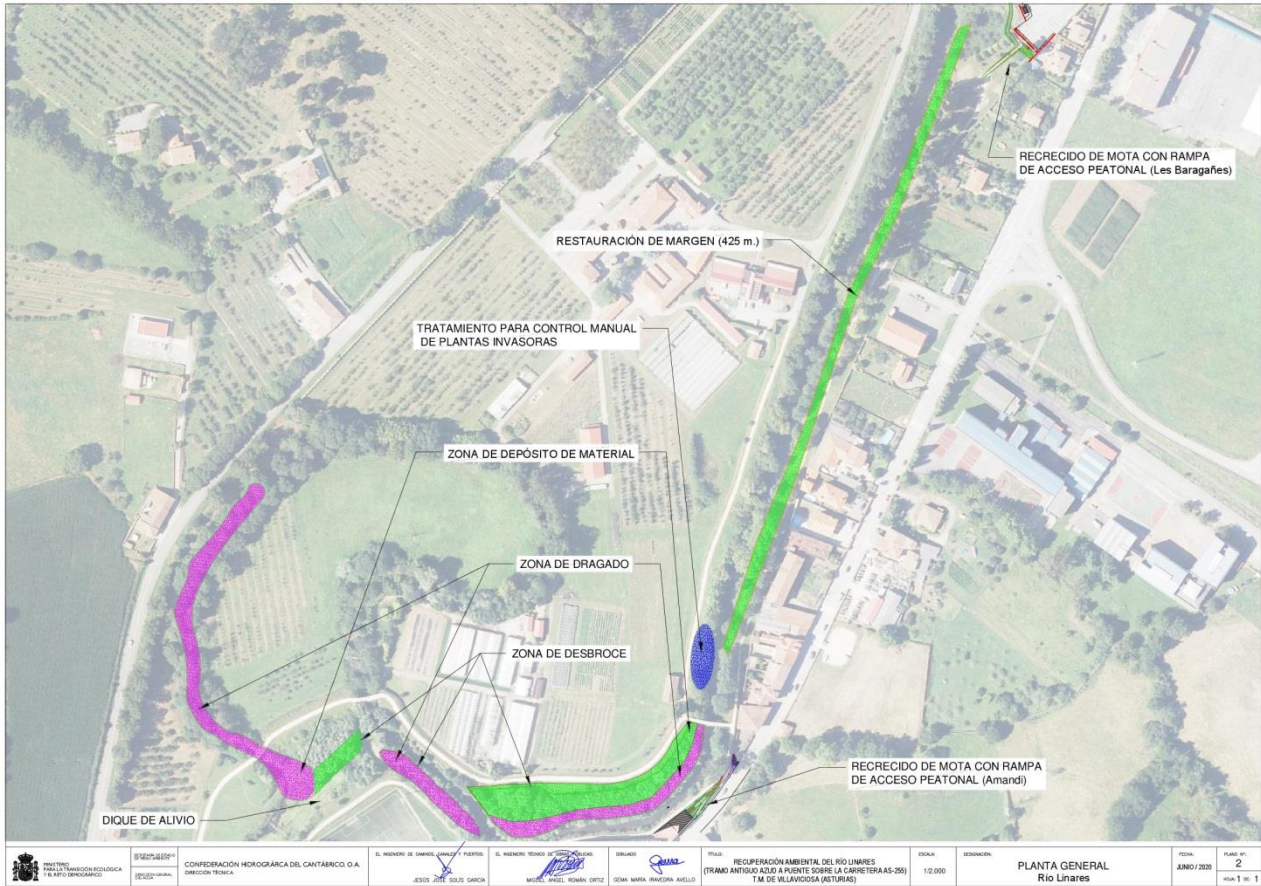


Por otro lado, desde la primitiva ubicación de un antiguo azud recientemente demolido en la zona de Les Baragañes, se adecuará la margen derecha en un tramo de 425 m hacia aguas arriba del mismo, se restaurará la cubierta vegetal y se extraerá o podará el arbolado que, por su deficiente estado o riesgo de caída, pudiera comprometer el adecuado funcionamiento hidráulico del río y la conservación de sus márgenes.

Las labores de mejora ambiental de este tramo incluyen, también, un estaquillado con brotes de sauce en los dos metros más próximos al cauce, así como la eliminación de bambú, planta invasora con notable presencia en la zona, en una superficie total de 550 m².



Río Linares en las proximidades de la actuación



Planta general de la actuación