



La Confederación Hidrográfica del Cantábrico comienza los trabajos de reparación de las obras de protección de la margen del río Esva, en las inmediaciones de la localidad de Brieves (T.M. de Valdés)

Nota de prensa

28 de septiembre de 2020- La Confederación Hidrográfica del Cantábrico ha iniciado los trabajos de reparación de la obra de protección de la margen derecha del río Esva en la vega de Brieves, en el municipio de Valdés, que resultó dañada por efecto de las avenidas.

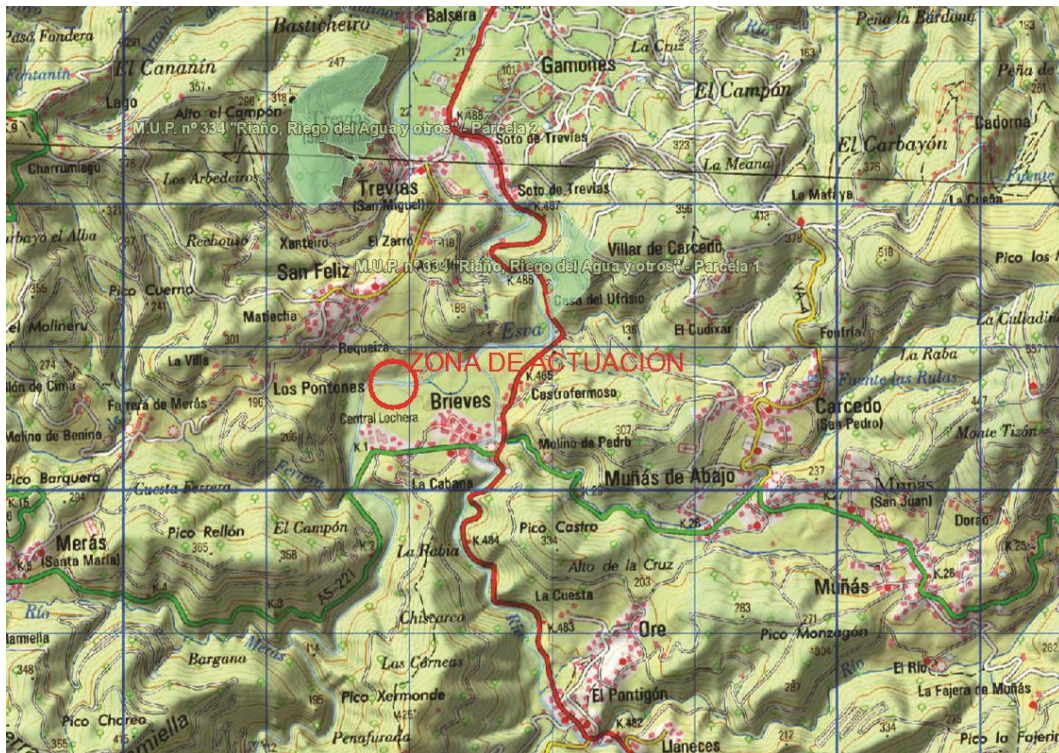
La actuación se ha iniciado con la erradicación de las plantas invasoras presentes en ese tramo del río Esva y la realización de pesca eléctrica, para trasladar los peces y anfibios existentes a otras zonas. Posteriormente se efectuará, en el propio cauce, una ataguía de desvío de las aguas que permita acometer los trabajos previstos sin originar afecciones en el ámbito fluvial.

Los trabajos se realizan siguiendo las disposiciones ambientales establecidas por la Dirección General de Medio Natural del Gobierno del Principado de Asturias, y consistirán en la reparación del dique de escollera existente a lo largo de la margen derecha, reponiendo el paramento desestabilizado en un tramo de 25 metros, y en la consolidación de la margen en otros 40 metros, aguas arriba, mediante técnicas de bioingeniería.

Para finalizar, se recuperará la sección de desagüe mediante la recolocación de los sedimentos a lo largo del borde del cauce, en un volumen de 1.800 m³.

Estos trabajos, con un presupuesto estimado de 64.000 euros, se realizarán en un plazo de dos meses a través de la empresa pública Tragsa, dentro del Programa de mantenimiento y conservación de cauces de la Confederación que se desarrolla fundamentalmente fuera de las zonas urbanas, en las que las labores de conservación y mantenimiento de cauces son competencia de los ayuntamientos.

Durante el pasado año 2019 se invirtieron en Asturias 2,1 millones de euros (con un total de 193 actuaciones repartidas en 53 municipios).



Localización de la actuación



Detalle de la zona a reparar



Eliminación de plantas invasoras



Inicio de los trabajos