



Actuaciones de la Confederación Hidrográfica del Cantábrico en el río Miera, en las inmediaciones de Puente Agüero

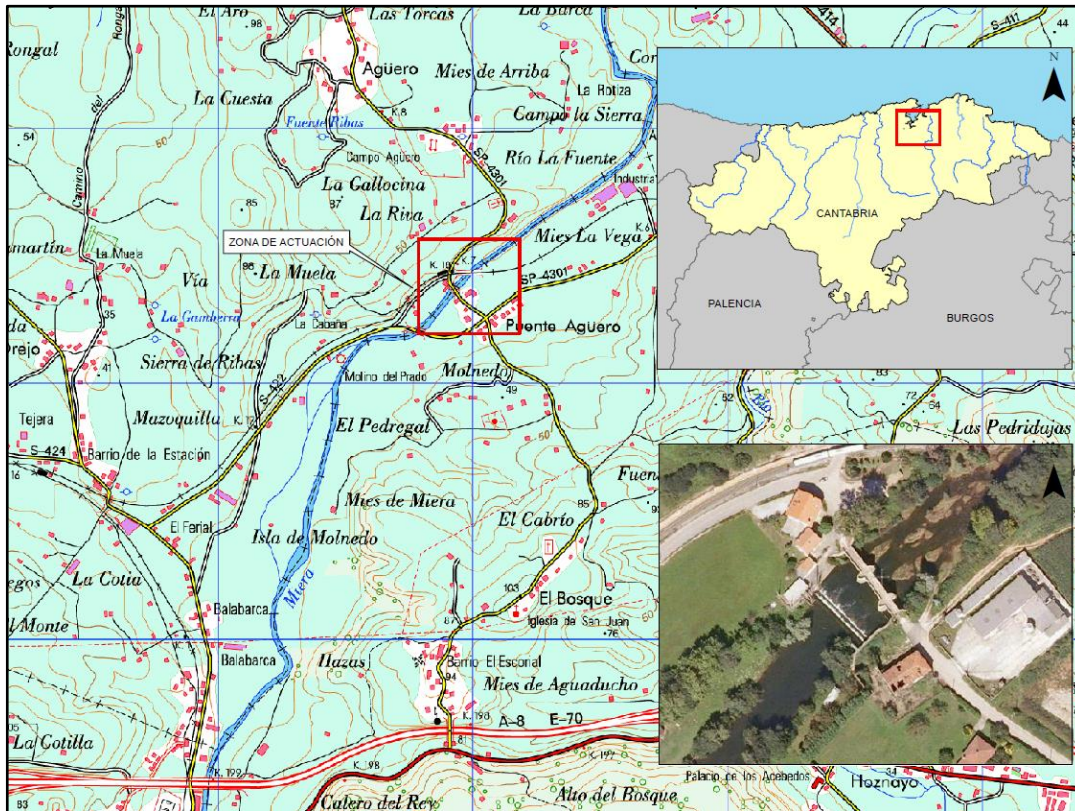
Nota de prensa

14 de septiembre de 2020- La CHCantábrico está realizando trabajos de mejora del azud existente en el río Miera, a la altura de la localidad de Puente Agüero, en el municipio de Entrambasaguas, comunidad autónoma de Cantabria.

La Estación de Control de nivel hidrológico en Puente Agüero, situada junto al azud, registra variables ambientales como la pluviometría o temperatura y facilita el control de los caudales circulantes en ese tramo del río Miera, lo que resulta especialmente útil en avenidas. Las obras, en las que se incluye la nivelación del azud y la realización de un rebaje o escotadura en un pequeño tramo de su longitud, permitirán que esta estación pueda realizar la medición de caudales de aguas bajas con mayor precisión, lo que facilitará el control del cumplimiento los caudales ecológicos por parte de los usuarios del agua.

Otro objetivo prioritario de las actuaciones es la integración ambiental del azud, mediante la construcción de una escala de peces que permita su franqueabilidad y posibilite la migración de las especies piscícolas presentes en la zona.

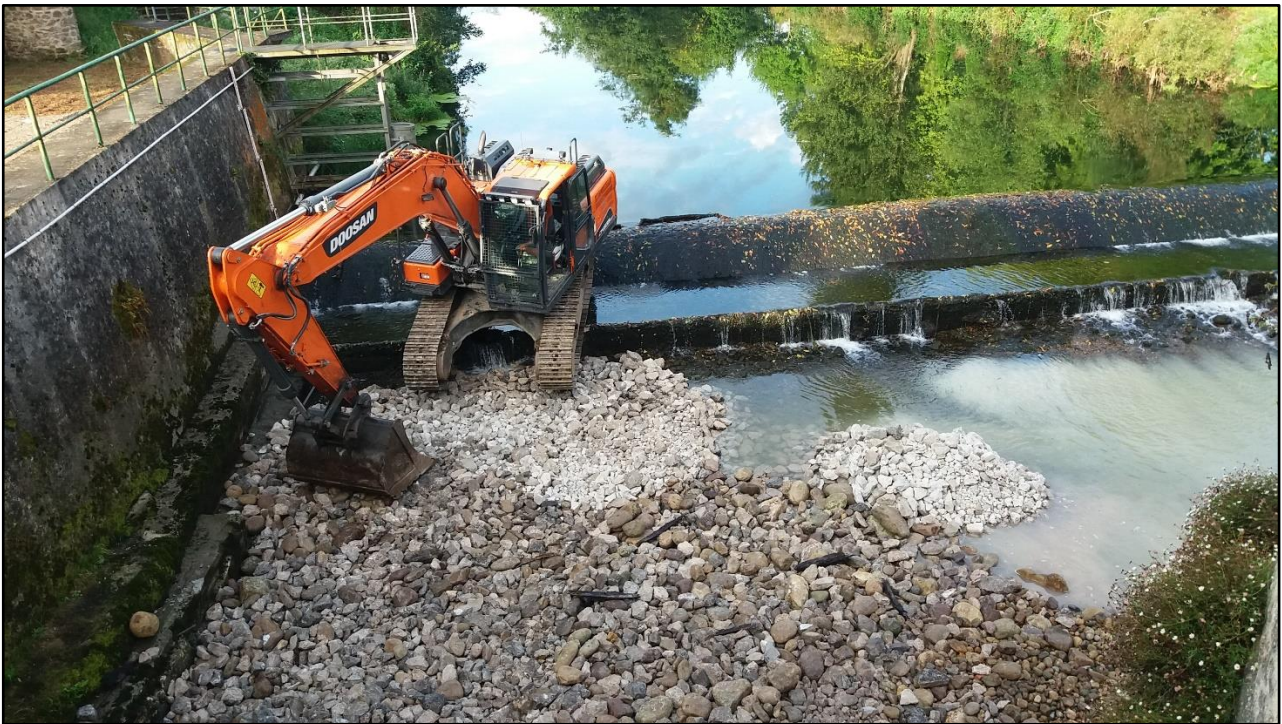
La actuación, que se realizan a través de la empresa pública Tragsa dentro del Programa de mantenimiento y conservación de cauces que desarrolla la CHCantábrico, cuenta con un presupuesto estimado de 143.000 euros y conlleva una serie de acciones preliminares como la ejecución de pesca eléctrica para evitar daños a la fauna piscícola, la eliminación de vegetación exótica invasora y labores de desbroce manual con motodesbrozadora y motosierra, que se eliminará o retirará por medios mecánicos a un lugar autorizado o vertedero.



Localización de la actuación



Ejecución de pesca eléctrica para evitar daños a la fauna piscícola



Comienzo de las actuaciones con maquinaria



Construcción de cordón para desecar y proteger la zona donde se va a construir la escala



Apertura del azud para posibilitar la construcción de la escala



Se observa la zona de trabajo