



Actuaciones de la Confederación Hidrográfica del Cantábrico en el río Saja, en San Pedro de Rudagüera

Nota de prensa

21 de agosto de 2020- La Confederación Hidrográfica del Cantábrico está realizando trabajos de conservación y mantenimiento en el río Saja en el entorno de la localidad de San Pedro de Rudagüera, en el municipio de Alfoz de Lloredo.

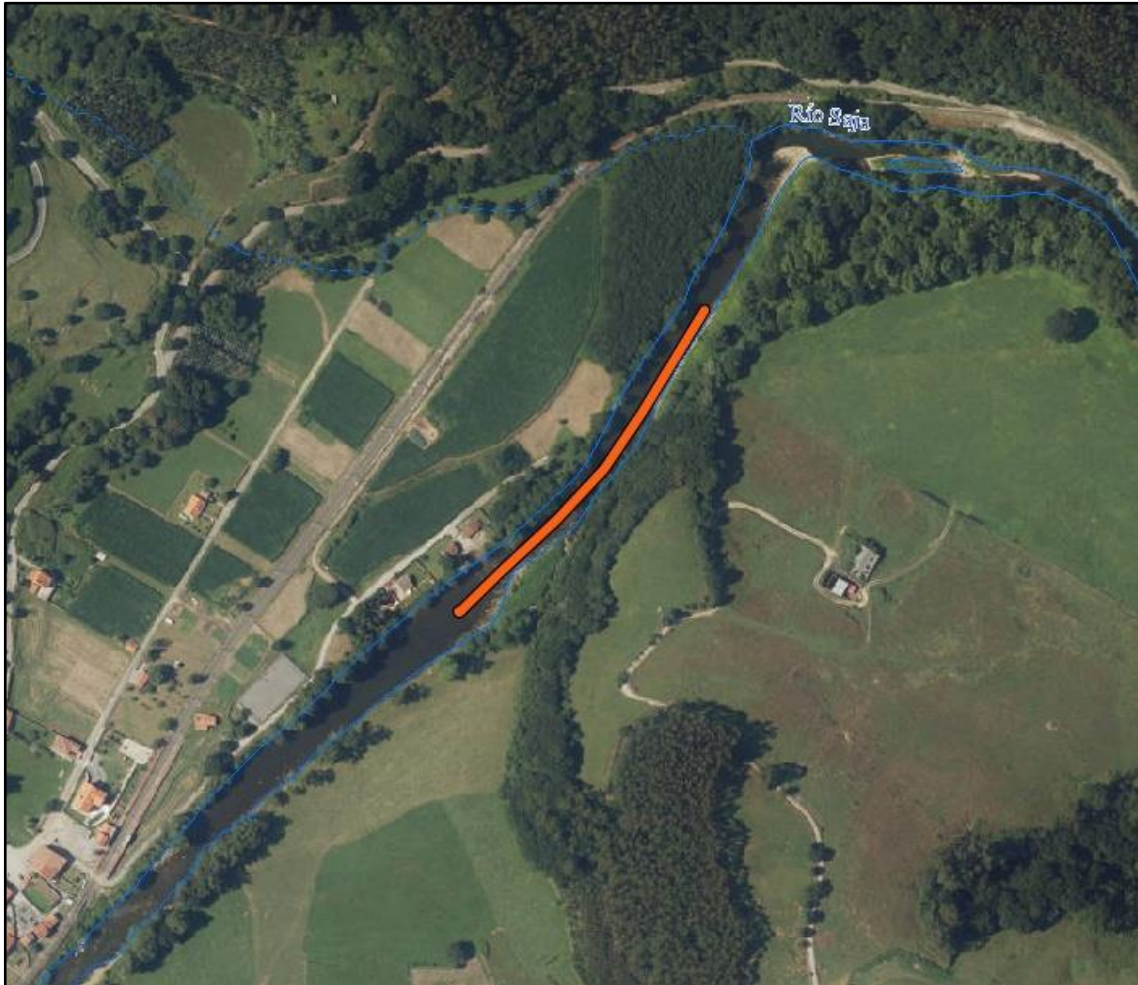
En el entorno del barrio de San Pedro de Rudagüera, el río Saja ha erosionado su margen izquierda de unos 60 metros lineales y ha producido, en su margen derecha, la acumulación de áridos y restos vegetales que disminuyen su capacidad de desagüe.

Los trabajos, que cuentan con un presupuesto estimado de 25.000 euros, incluyen la retirada de los acarreo depositados en la margen derecha y su recolocación en la margen izquierda, de forma que contribuyan a su defensa evitando el avance de la erosión hacia el barrio de San Pedro, junto con labores de desbroce de vegetación y retirada de los restos.

Con carácter previo se realizó pesca eléctrica y rescate de anfibios en el tramo para evitar su afección por las obras.



Estas actuaciones se realizan a través de la empresa pública Tragsa dentro del Programa de mantenimiento y conservación de cauces que está ejecutando la Confederación en la comunidad autónoma de Cantabria, fundamentalmente fuera de las zonas urbanas en las que estas labores son competencia de los ayuntamientos. En el año 2019 la inversión realizada en trabajos de conservación y mantenimiento de cauces en Cantabria fue de 1,7 millones de euros, repartida en 70 actuaciones en más de 30 municipios.



Localización de las actuaciones



IMÁGENES

Se observa el inicio de las actuaciones de desbroce manual y el comienzo de las actuaciones con maquinaria.



Troceo de arbolado caído en el cauce



Rescate de anfibios en la zona de trabajo para evitar su muerte



Maquinaria apilando acarreo en la zona donde previamente se ha realizado el rescate de anfibios



Maquinaria preparando un cordón para evitar enturbiamientos en el cauce

