



Actuaciones de CHCantábrico en el río Saja en Sopeña (T.M. de Cabuérniga)

Nota de prensa

23 de julio de 2020- La Confederación Hidrográfica del Cantábrico está realizando trabajos de conservación, mantenimiento y reparación de daños en el río Saja a la altura de la localidad de Sopeña, en el término municipal de Cabuérniga. También se prevé actuar próximamente en el entorno de las localidades de Barcenillas y Ruento, en el término municipal de Ruento.

En la zona de Sopeña, así como en Barcenillas, el río Saja ha depositado una cantidad importante de acarreos en el centro del cauce con la consiguiente merma de la capacidad de desagüe y aumento de la posibilidad de desbordamiento. Además, en Sopeña, las avenidas han provocado la destrucción de la escollera existente en la margen izquierda del río.

En la zona conocida como monte Aá de Ruento se han erosionado 200 metros de las márgenes del río Saja, con la destrucción parcial de la senda fluvial. También se encuentra afectada la defensa de margen izquierda aguas arriba del camino y se han depositado acarreos en el centro y margen opuesta, que reducen la capacidad de desagüe del río y el aumento de la posibilidad de inundación de la propia localidad de Ruento.



Con las obras se pretende mejorar la capacidad de desagüe del río Saja mediante la recuperación de su cauce natural y la eliminación de la vegetación muerta acumulada. También se incluye la reconstrucción de las infraestructuras de defensa dañadas y la reparación del tramo de senda fluvial destruido.

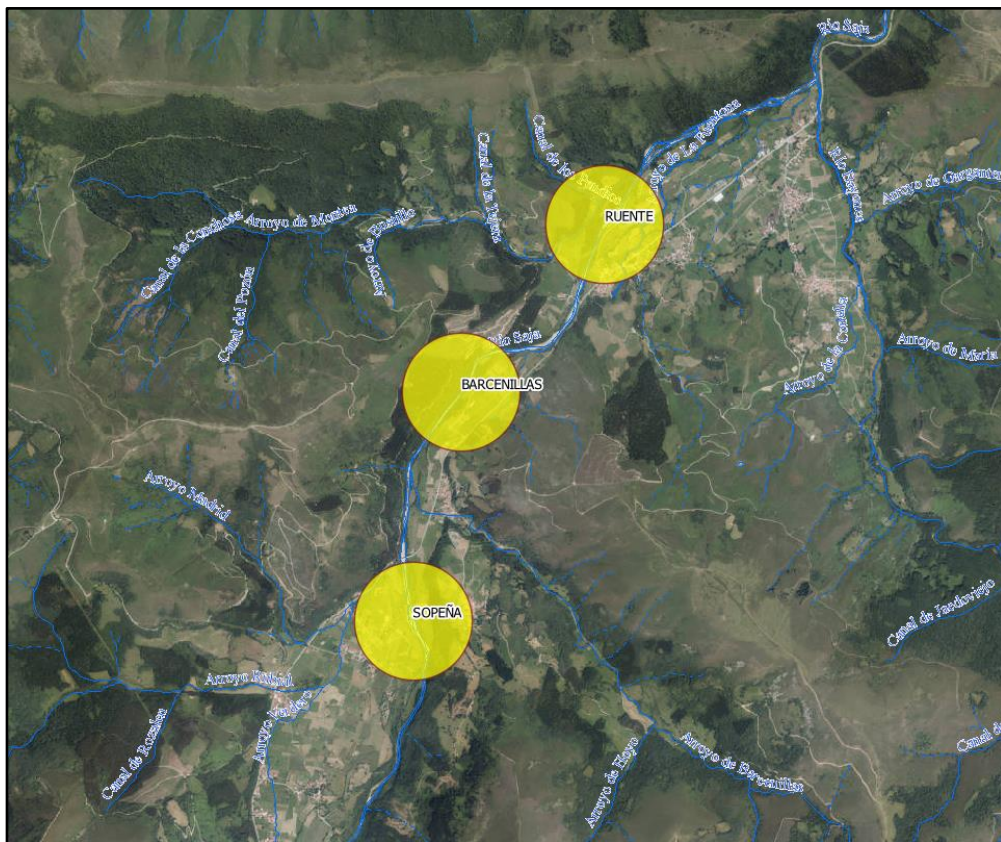
Más concretamente las actuaciones consisten en:

- La retirada de árboles muertos, de acumulaciones de restos vegetales en el cauce y/o taponés vegetales, incluida la eliminación de árboles con riesgo de caída, en los tres puntos señalados.
- La recolocación de acarros en las márgenes del cauce y transporte del material sobrante a un lugar de acopio en los tres puntos señalados. De esta forma se libera y gana sección útil el cauce al tiempo que se reponen las tierras colindantes.
- La reconstrucción de escollera con talud superior restaurado mediante técnicas de bioingeniería (tierra vegetal, estaquillado de sauces, malla de coco y semillado), en las actuaciones de Ruento y Sopeña.
- El tratamiento de la vegetación exótica invasora que se pudiera encontrar en cualquiera de las zonas de actuación y en las zonas de acopio del acarreo sobrante.

Estas actuaciones, que cuentan con un presupuesto estimado de 30.000 euros, se realizan a través de la empresa pública Tragsa y forman parte de los trabajos de conservación, mantenimiento y reparación de daños en el dominio público hidráulico que está ejecutando CHCantabrico en Cantabria, fundamentalmente fuera de las zonas urbanas donde las labores de conservación y mantenimiento de cauces son competencia de los ayuntamientos.



Durante el año 2019, la inversión en labores conservación y mantenimiento de cauces en Cantabria fue de aproximadamente 1,7 millones de euros, repartidos en 70 actuaciones en más de 30 municipios.



Localización de las actuaciones



IMÁGENES

Se observa el inicio de las actuaciones con maquinaria en Sopeña.

