



GOBIERNO DE ESPAÑA

MINISTERIO PARA LA TRANSICIÓN ECOLÓGICA

CONFEDERACIÓN HIDROGRÁFICA DEL CANTÁBRICO, O.A.

chcantábrico

Sistema de Explotación Porcía

1. Localización



DIMENSIONES DEL SISTEMA			
AREA(km ²):	239,878596	PERIMETRO(Km):	121,0818239
DIVISIÓN ADMINISTRATIVA			
CCAA	1	PROV	1
MUNICIPIOS	6	NÚCLEOS	151

El Sistema de Explotación del Porcía ocupa una superficie de 239,879 kilómetros cuadrados, encerrados dentro de un perímetro de 121 kilómetros, siendo el decimoctavo en tamaño entre los 20 sistemas de la Confederación Hidrográfica del Cantábrico. Limita al norte con el mar y al sur con la provincia de Asturias. Su superficie se incluye íntegramente en la Comunidad Autónoma de Asturias. Este terreno está compartido por 6 municipios asturianos.



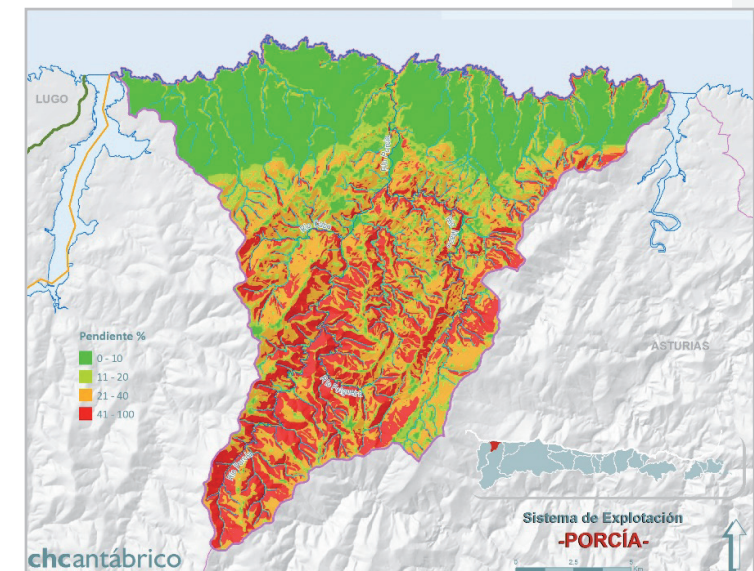
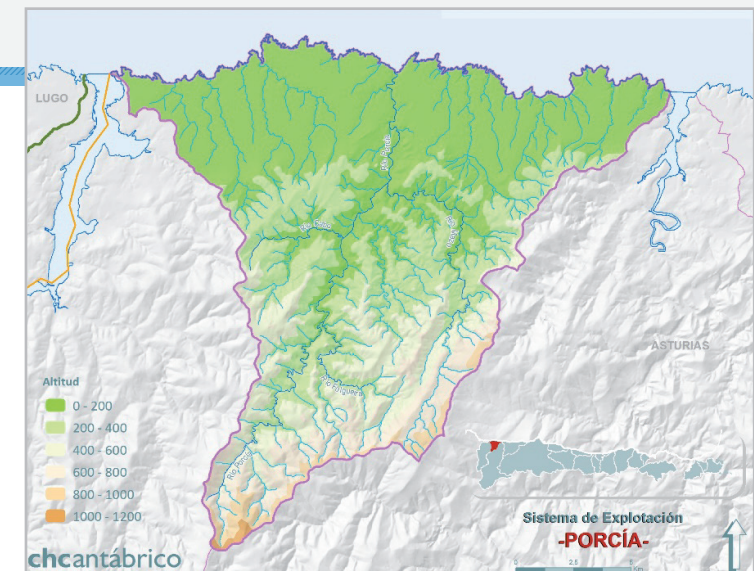


Sistema de Explotación Porcía

2. Medio Físico

Este sistema es uno de los más pequeños de la demarcación, con una amplia costa que reduce su anchura hacia el sur hasta formar un triángulo. Su forma hace que sea una zona de baja altitud, donde la mitad del terreno está por debajo de los 200 metros, y sólo una pequeña parte supera los 1.000 metros en su parte más meridional, con sus 1.191 metros de la Sierra de Bobia que cierra la cuenca. Las pendientes son muy bajas sobre todo en el tercio costero y van aumentando con la altitud, encontrando la mayor parte del terreno en una pendiente medio-alta, entre el 20 y el 40%.

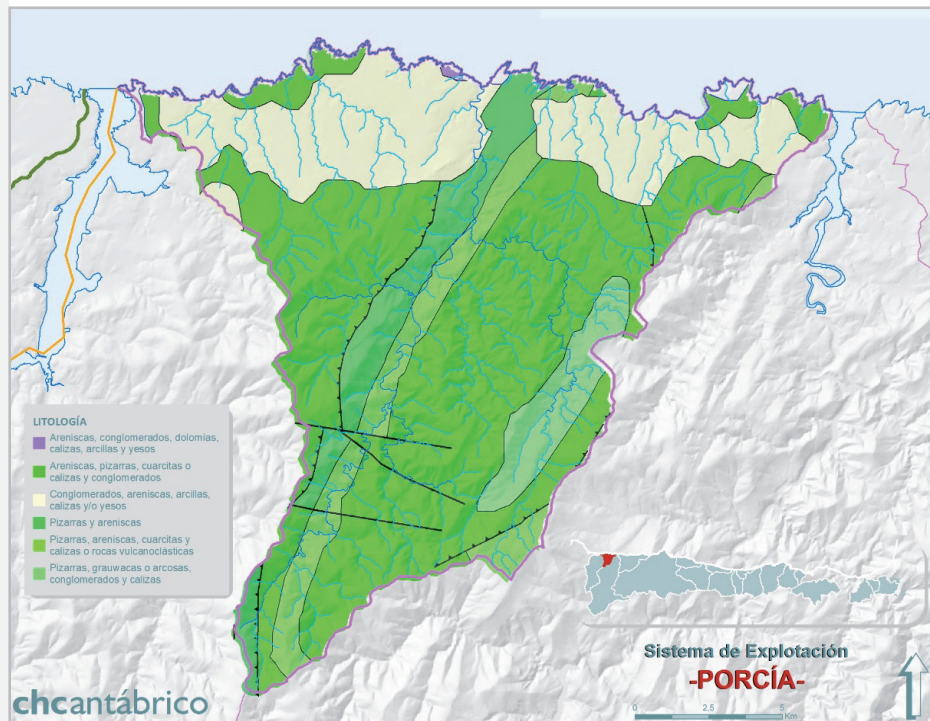
RANGOS	SUPERFICIE km ²	%	ALTITUD		
0-200	118,5	49,4%	MÁXIMA	MÍNIMA	MEDIA
200-400	58,6	24,4%	1191	0	271
400-600	35,4	14,8%	PENDIENTE		
600-800	19,6	8,2%	PEND. MEDIA %		25
800-1.000	7,0	2,9%	PENDIENTE		Km ²
1.000-1.200	0,8	0,3%	0-10	74,8	31,2
1.200-1.400			11-20	33,8	14,1
1.400-1.600			21-40	75,6	31,5
1.600-1.800			41-100	55,7	23,2
1.800-2.000					
2.000-2.200					
2.200-2.400					
2.400-2.600					





Sistema de Explotación Porcía

2. Medio Físico



LITOLOGÍA	ERA	SUPERFICIE km ²
Areniscas, conglomerados, dolomías, calizas, arcillas y yesos	MESOZOICO	0,2
Areniscas, pizarras, cuarcitas o calizas y conglomerados	PALEOZOICO	131,6
Conglomerados, areniscas, arcillas, calizas y/o yesos	CENOZOICO	53,6
Pizarras y areniscas	PALEOZOICO	20,3
Pizarras, areniscas, cuarcitas y calizas o rocas vulcanoclásticas	PALEOZOICO	20,8
Pizarras, grauwacas o arcosas, conglomerados y calizas	PROTEROZOICO	12,0

La litología es relativamente simple, con varias bandas diagonales de suroeste a noreste donde se suceden capas paleozóicas de areniscas, pizarras y cuarcitas, siendo las rocas más blandas, las pizarras, las que sirven de guía a la red fluvial. En la parte más septentrional encontramos, en la zona llana costera, materiales más jóvenes, del cenozoico, donde aparecen conglomerados, areniscas, yesos...



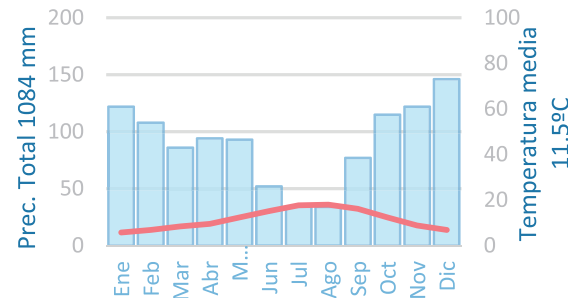
Sistema de Explotación Porcía

3. Climatología

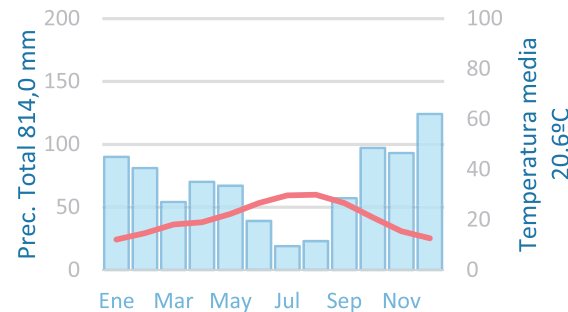


LOCALIZACIÓN DE LAS ESTACIONES

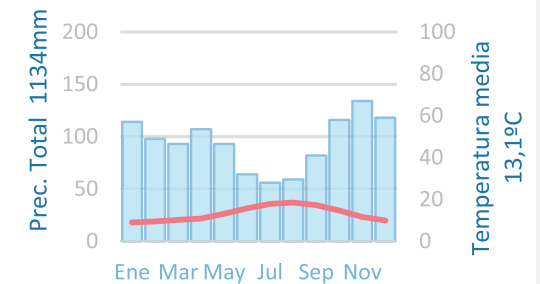
Lugo - Aeropuerto



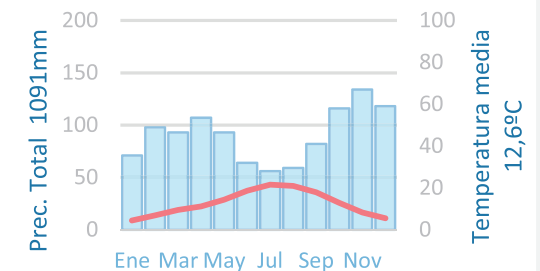
Ourense



Asturias-Aeropuerto



Ponferrada



No hay datos climatológicos consolidados, es decir, con una serie amplia de datos a lo largo de los años para definir el clima, aunque podemos tomar como referencias las estaciones más cercanas. De sus climogramas podemos interpolar que el clima interior será semejante al del Aeropuerto de Lugo, el más próximo al sistema de explotación. En él podemos ver como las precipitaciones son muy abundantes, especialmente durante el invierno, superando la cantidad anual de 1.084 mm, con un mínimo estival en julio y agosto que deja un levísimo rastro de aridez. Comparando con el de Ourense podemos ver como esa aridez es más pronunciada, por lo que aumenta la mediterraneidad según vamos hacia el interior, aunque se compensa con la altitud, como es el caso de Ponferrada. En la costa, sin embargo, el más semejante sería el del Aeropuerto de Asturias, cerca de Avilés, donde además de las abundantes precipitaciones y la ausencia de aridez, podemos ver que la amplitud térmica, es decir, la diferencia entre las medias más bajas y las más altas es muy reducida, debido al efecto regulador del mar, dando lugar a un clima templado oceánico.

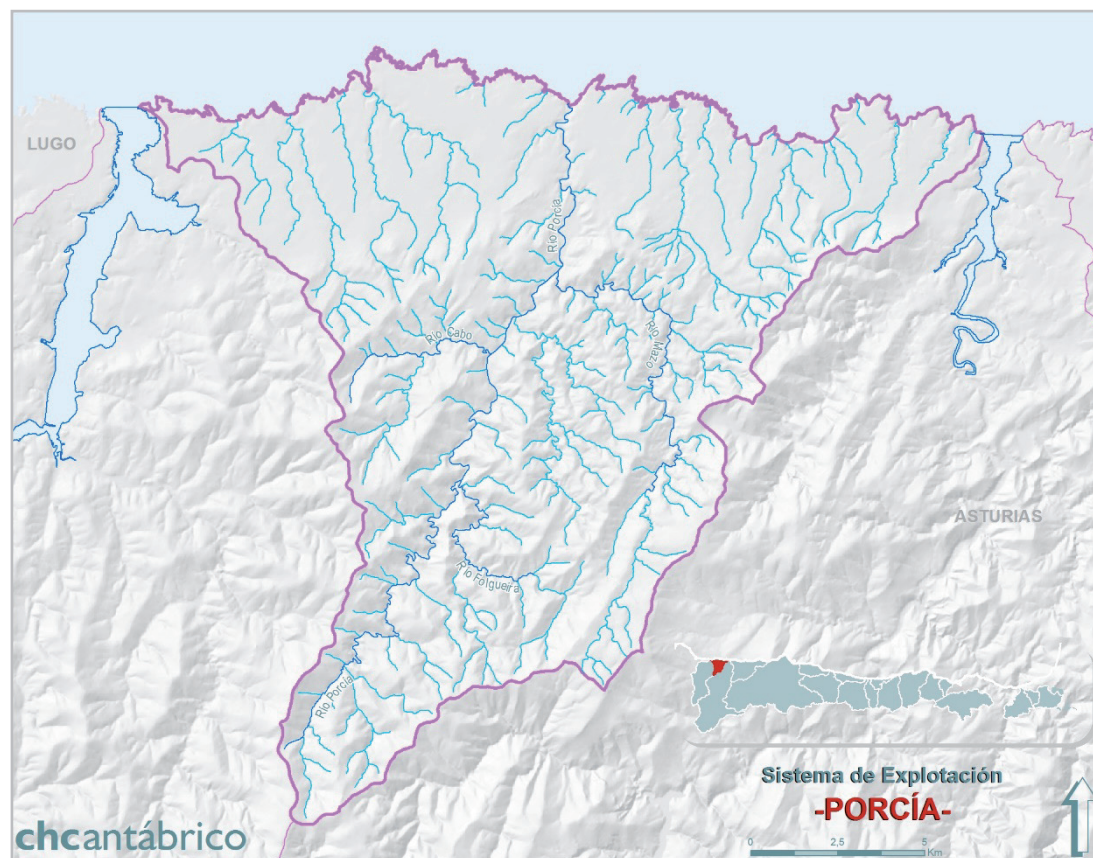


Sistema de Explotación Porcía

4. Sistema Hídrico

Este pequeño sistema se articula en torno al Río Porcía y sus afluentes, junto a más de una decena de pequeñas cuencas que vierten sus aguas directamente al mar a través de sus 58 kilómetros de costa. Este red, que recorre 1.272 kilómetros combinados para drenar el sistema, no se encuentra embalsada en ningún momento.

	NÚMERO	KILÓMETROS
RÍOS	216	1272,0
EMBALSES	0	0,0
LAGOS	0	0,0
TRANSICIÓN	0	0,0
COSTA	1	58,5





GOBIERNO DE ESPAÑA

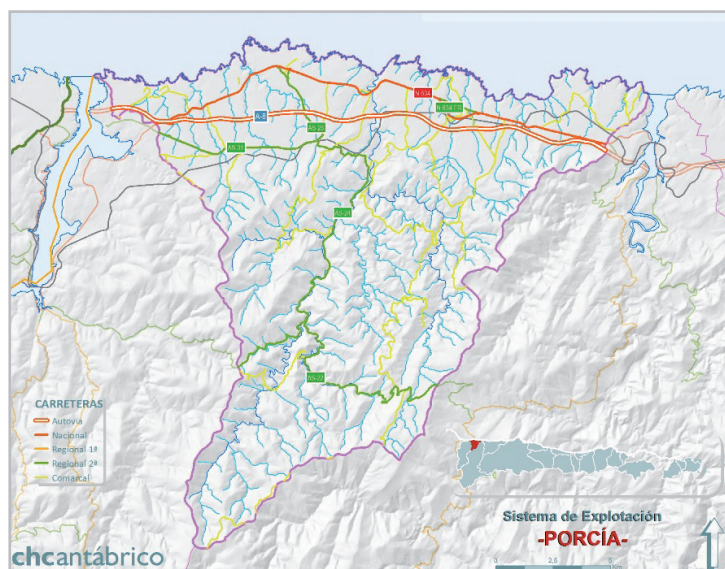
MINISTERIO PARA LA TRANSICIÓN ECOLÓGICA

CONFEDERACIÓN HIDROGRÁFICA DEL CANTÁBRICO, O.A.

chcantábrico

Sistema de Explotación Porcía

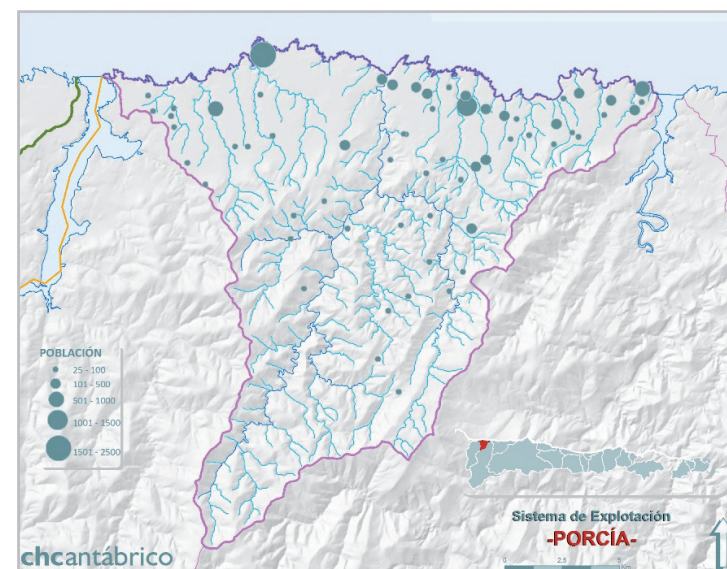
5. Ocupación



COMUNICACIONES	
TIPO	KM
AUTOVÍA	44,4
NACIONAL	23,1
REGIONAL1	0,0
REGIONAL2	45,1
COMARCAL	109,7

CARRETERAS

La población del sistema se encuentra concentrada a lo largo de la costa siguiendo la carretera nacional N-634 y la más reciente autovía del Cantábrico A-8. Hacia el interior el relieve más montañoso conlleva un descenso en el poblamiento y un menor tamaño de las entidades, dedicándose estas a actividades tradicionales relacionadas con la ganadería y la agricultura. El núcleo de mayor tamaño es Tapia de Casariego con unos 2.300 habitantes.



POBLACIÓN

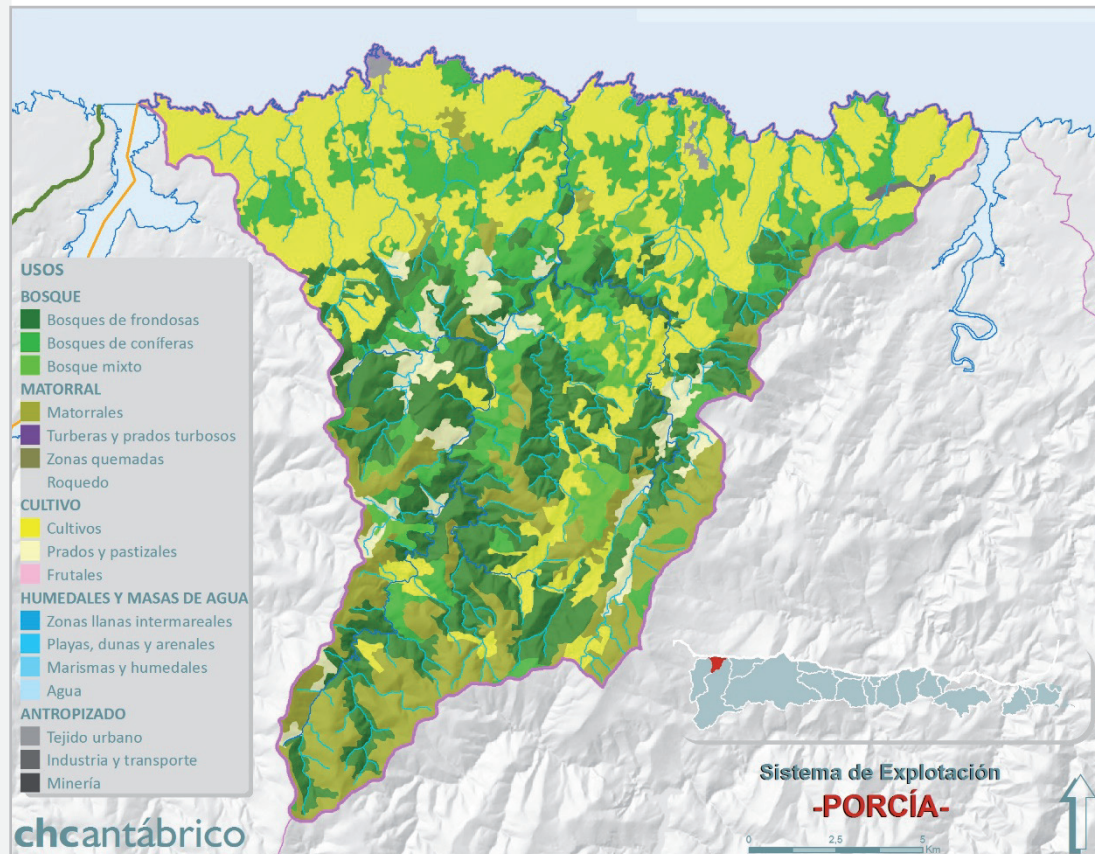
NÚCLEOS	151
POBLACIÓN	10508
MEDIA HAB/NÚCLEO	70
DENSIDAD DE POBLACIÓN	43,8



Sistema de Explotación Porcía

6. Usos

La parte más septentrional del sistema está ocupada por grandes manchas de cultivo, sobre las zonas más llanas de la costa, aunque están bien representados a lo largo del todo el sistema, cubriendo más del 30% del terreno. En la parte central comparten protagonismo los bosques de frondosas con las coníferas, más orientadas hacia la producción maderera, que llegan a ocupar conjuntamente más del 40% del total. La parte sur, en las laderas de sierras más elevadas, priman las landas y matorrales.



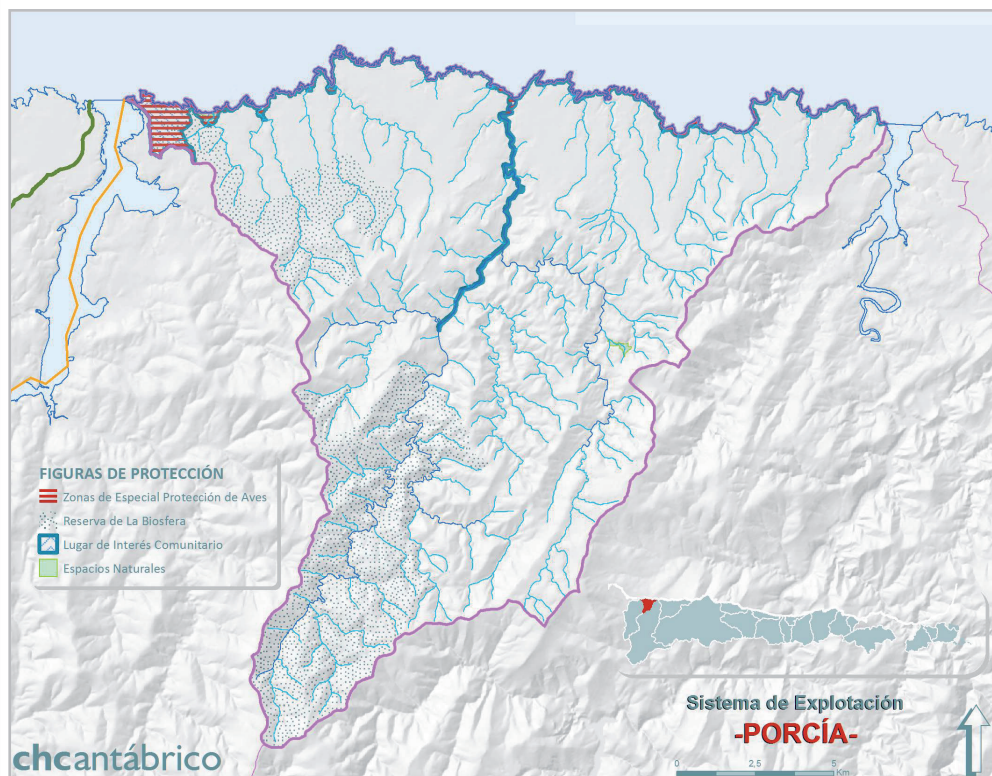
corine land cover

USO (CORINE nv3)	Km ²	%
Bosques de frondosas	56,5	23,55
Bosque mixto	5,5	2,29
Bosques de coníferas	45,6	19,01
Matorral boscoso de transición	9,0	3,75
Landas y matorrales mesófilos	27,6	11,51
Prados y praderas	11,8	4,92
Terrenos principalmente agrícolas	6,0	2,50
Mosaico de cultivos	76,01	31,69
Tejido urbano discontinuo	0,8	0,33
Zonas industriales o comerciales	0,4	0,17
Mares y océanos	0,8	0,33



Sistema de Explotación Porcía

7. Figuras de Protección



ÁREAS	NÚMERO	Km ²	% TOTAL
PARQUE NAT	0	0,0	0,00%
LIC	3	5,0	2,09%
ZEPA	2	4,4	1,82%
RAMSAR	0	0,0	0,00%
RESERVA BIO	1	58,3	24,30%
ESPACIO NAT	2	0,2	0,10%
TOTAL	8	61,2	25,50%

La cuarta parte de la superficie del sistema del Porcía se encuentra bajo alguna figura de protección, principalmente la Reserva de La Biosfera del Río Eo, Oscos y Terras de Burón. En parte más cercana a la Ría del Eo, en el sistema vecino, se encuentra además parte de una Zona de Especial Protección de Aves. La otra zona más protegida se encuentra en la zona costera y en el curso del Río Porcía.