



GOBIERNO DE ESPAÑA

MINISTERIO DE AGRICULTURA Y PESCA, ALIMENTACIÓN Y MEDIO AMBIENTE

CONFEDERACIÓN HIDROGRÁFICA DEL CANTÁBRICO

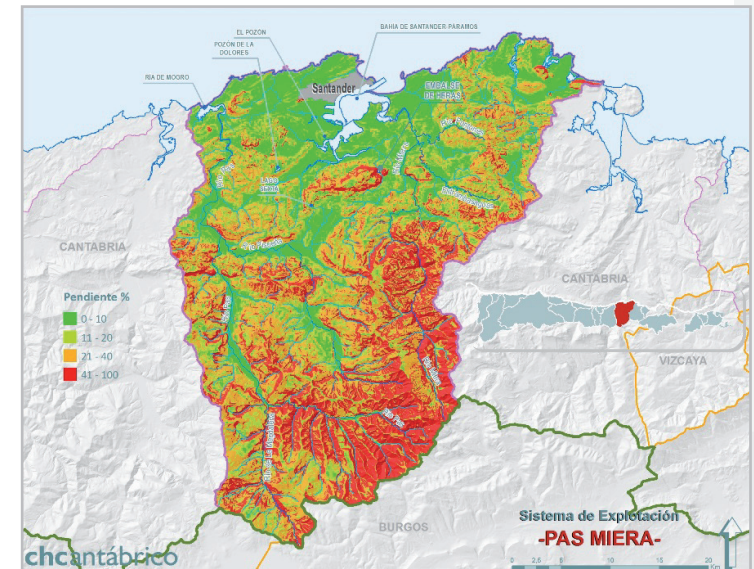
chcantábrico

Sistema de Explotación Pas Miera

2. Medio Físico

Este sistema tiene unas altitudes medias bajas, ya que la mayor parte de su superficie se encuentra cerca del mar, por lo que la mitad de la tierra está por debajo de los 200 metros. Su parte sureste es más elevada, donde se cierra mediante una cadena montañosa que llega a los 1.703 metros de altitud. Esto se traduce en unas pendientes relativamente bajas, donde un tercio del territorio tiene pendientes moderadas, cerca de la costa, y abundan las pendientes medias, allí donde las alturas son mayores.

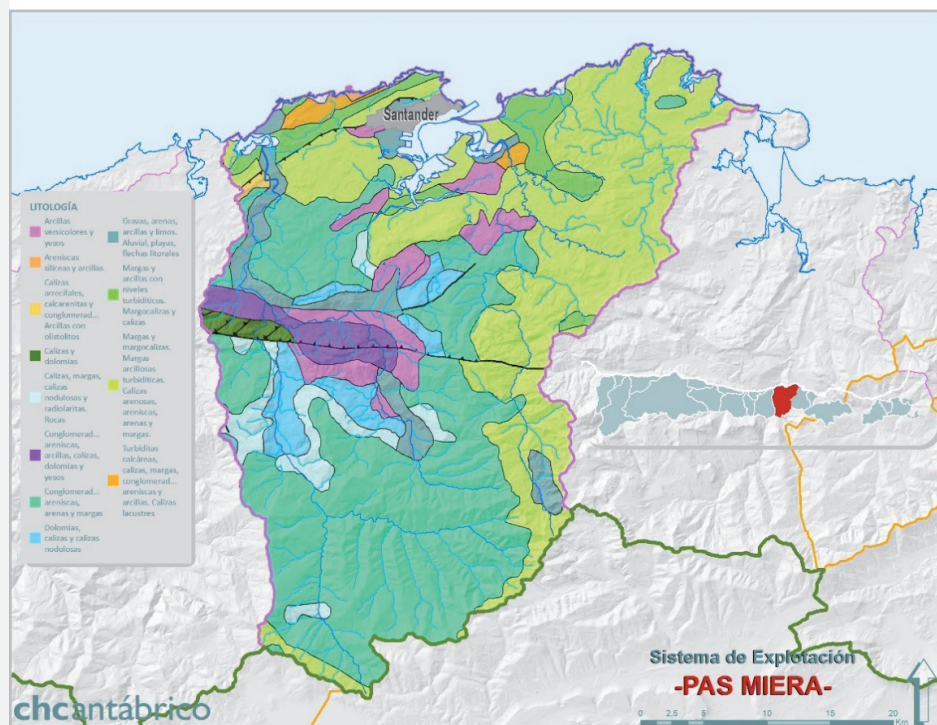
RANGOS	SUPERFICIE km ²	%	ALTITUD		
			MÁXIMA	MÍNIMA	MEDIA
0-200	629,5	48,2%	1703	-2	329
200-400	223,7	17,1%	PENDIENTE		
400-600	181,3	13,9%	PEND. MEDIA %		
600-800	149,7	11,5%	PENDIENTE		Km ²
800-1.000	76,4	5,8%			%
1.000-1.200	32,6	2,5%	0-10	353,9	27,1
1.200-1.400	11,7	0,9%	11-20	226,9	17,4
1.400-1.600	1,9	0,1%	21-40	431,0	33,0
1.600-1.800	0,1	0,0%	41-100	295,2	22,6
1.800-2.000					
2.000-2.200					
2.200-2.400					
2.400-2.600					





Sistema de Explotación Pas Miera

2. Medio Físico



La litología de esta área es principalmente mesozóica y cenozóica, rocas duras jurásicas sobre todo en la parte sur, conglomerados y areniscas, y más duras, y un poco más jóvenes y blandas al este de la zona, con margas y margocalizas. La parte central se encuentra partida en dos por un cabalgamiento longitudinal, de este a oeste. Junto a él aparece un reducto de calizas y dolomías paleozóicas, que presenta a su vez múltiples cabalgamientos.

LITOLOGÍA	ERA	SUPERFICIE km ²
Arcillas versicolores y yesos	MESOZOICO	68,2
Areniscas silíceas y arcillas	CENOZOICO	0,8
Calizas arrecifales, calcarenitas y conglomerados. Arcillas con olistolitos	CENOZOICO	2,7
Calizas, margas, calizas nodulosas y radiolaritas. Rocas volcánicas	MESOZOICO	51,2
Conglomerados, areniscas, arcillas, calizas, dolomías y yesos	PALEOZOICO -MESOZOICO	37,3
Conglomerados, areniscas, arenas y margas	MESOZOICO	478,5
Dolomías, calizas y calizas nodulosas	MESOZOICO	56,9
Gravas, arenas, arcillas y limos. Aluvial, playas, flechas litorales	CENOZOICO	71,6
Calizas y dolomías	PALEOZOICO	11,4
Margas y arcillas con niveles turbidíticos. Margocalizas y calizas margosas (Capas rojas)	MESOZOICO	51,8
Margas y margocalizas. Margas arcillosas turbidíticas. Calizas arenosas, areniscas, arenas y margas.	MESOZOICO	431,6
Turbiditas calcáreas, calizas, margas, conglomerados, areniscas y arcillas. Calizas lacustres	CENOZOICO	12,5



GOBIERNO DE ESPAÑA

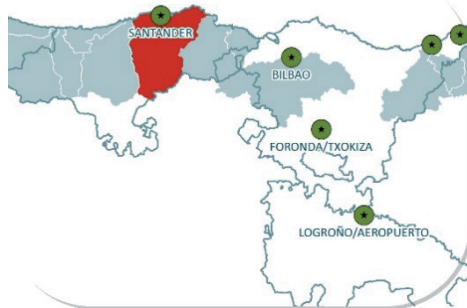
MINISTERIO DE AGRICULTURA Y PESCA, ALIMENTACIÓN Y MEDIO AMBIENTE

CONFEDERACIÓN HIDROGRÁFICA DEL CANTÁBRICO

chcantábrico

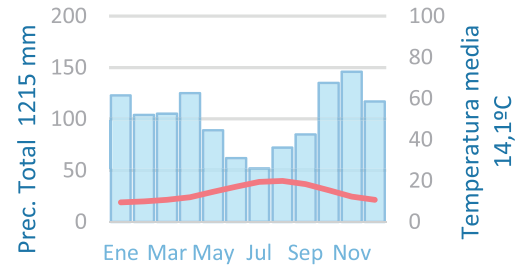
Sistema de Explotación Pas Miera

3. Climatología

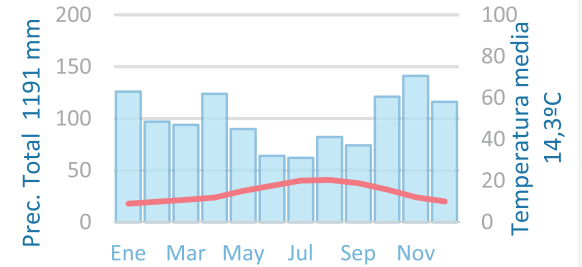


LOCALIZACIÓN DE LAS ESTACIONES

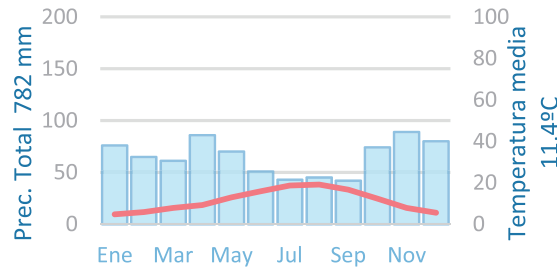
Santander-Aeropuerto



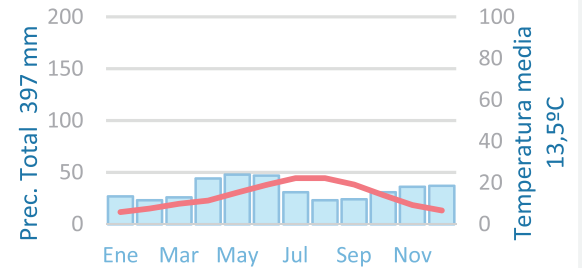
Bilbao-Aeropuerto



Foronda/Txoriza



Logroño/Aeropuerto



El clima interior será semejante al del Aeropuerto de Santander, que se encuentra dentro del sistema de explotación. En él podemos ver como las precipitaciones son muy abundantes, destacando los meses de enero, abril, octubre y noviembre, superando la cantidad anual de 1.215 mm, con un mínimo estival en julio, aunque no existe ningún periodo de aridez. De las estaciones de referencia tan solo la de Logroño tiene periodos de aridez estivales en los meses de julio, agosto y septiembre. Debido a que el clima pasa a ser un continental suavizado de transición. En esta estación también se aprecia un descenso notable de las precipitaciones alcanzando un máximo de tan solo 397 mm.



GOBIERNO DE ESPAÑA

MINISTERIO DE AGRICULTURA Y PESCA, ALIMENTACIÓN Y MEDIO AMBIENTE

CONFEDERACIÓN HIDROGRÁFICA DEL CANTÁBRICO

chcantábrico

Sistema de Explotación Pas Miera

4. Sistema Hídrico

Este sistema se encuentra dividido en dos cuencas principales, las de los ríos Pas y Miera, junto a otras de pequeño recorrido muy restringidas a la costa a la que desaguan directamente. El Pas va desde las montañas en dirección al norte para terminar en la Ría de Mogro, tras recoger las aguas del Pisueña, mientras que el Miera lo hace a través de la Bahía de Santander. En los noventa kilómetros de costa nos encontramos hasta con cinco rías más donde conviven las aguas de mar con las fluviales. En total los cursos recorren 1.200 kilómetros para drenar el área.

	NÚMERO	KILÓMETROS
RÍOS	551	1201,3
EMBALSES	1	0,1
LAGOS	3	0,1
TRANSICIÓN	7	28,6
COSTA	1	90,7





GOBIERNO DE ESPAÑA

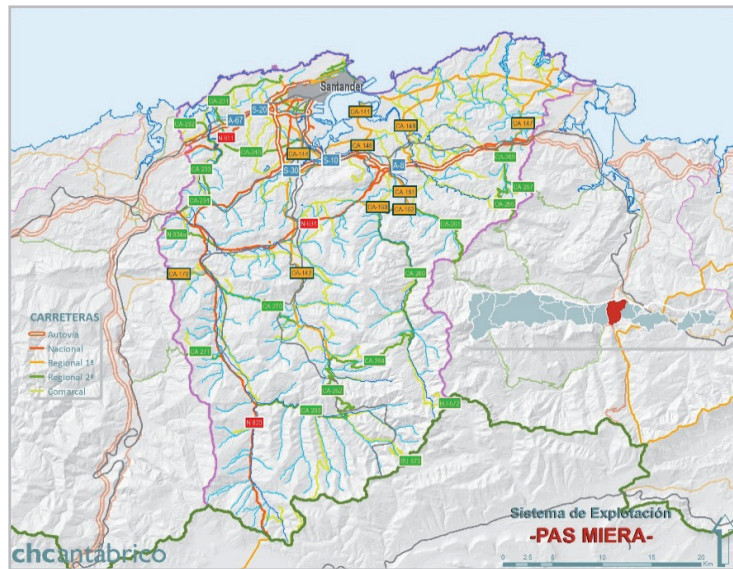
MINISTERIO DE AGRICULTURA Y PESCA, ALIMENTACIÓN Y MEDIO AMBIENTE

CONFEDERACIÓN HIDROGRÁFICA DEL CANTÁBRICO

chcantábrico

Sistema de Explotación Pas Miera

5. Ocupación

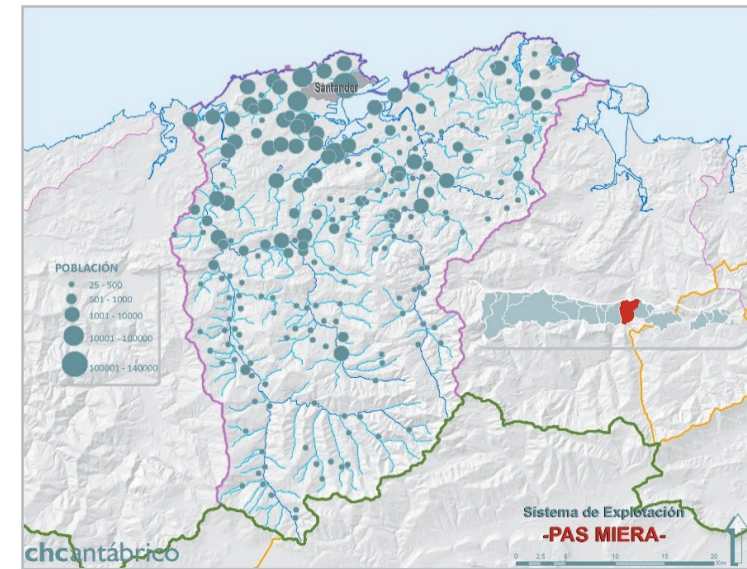


COMUNICACIONES

TIPO	KM
AUTOVÍA	131,3
NACIONAL	132,3
REGIONAL1	153,7
REGIONAL2	201,9
COMARCAL	406,0

CARRETERAS

La población se encuentra repartida por todo el sistema, concentrándose los núcleos más grandes al norte por la influencia de la capital cántabra y la cercanía de la costa, según nos desplazamos hacia el sur el relieve pasa a ser más abrupto y los núcleos más dispersos y de menor tamaño, dedicándose a actividades primarias relacionadas con la agricultura tradicional y la ganadería. Como es lógico, el núcleo de mayor tamaño se corresponde con Santander con unos 135,000 habitantes.



POBLACIÓN

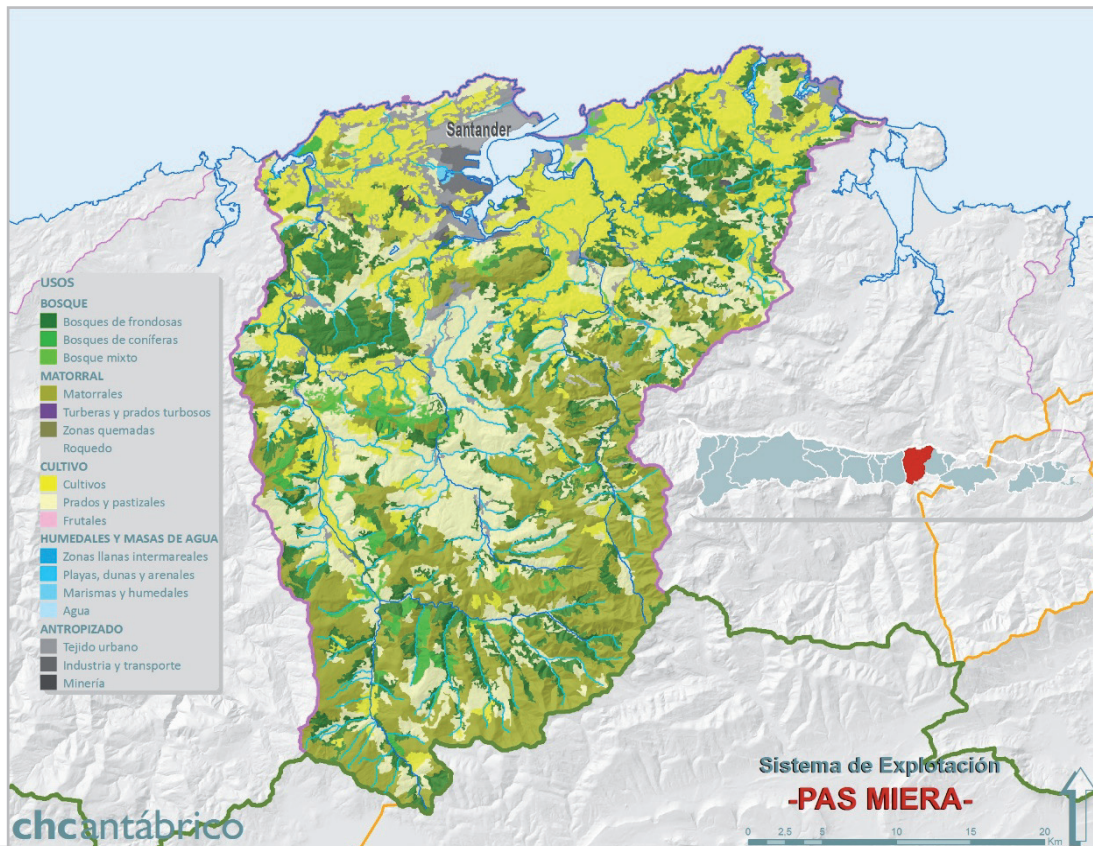
NÚCLEOS	260
POBLACIÓN	340689
MEDIA HAB/NÚCLEO	1310
DENSIDAD DE POBLACIÓN	260,7



Sistema de Explotación Pas Miera

6. Usos

El sistema se puede dividir en tres zonas de usos principales; la primera, al norte, alrededor de Santander, está ocupada principalmente por tierras de cultivo. La segunda, en el centro, está más orientada a la ganadería como demuestra la abundancia de prados y pastos, mientras que la última, al sur, se dedica principalmente a los matorrales en la cumbre las laderas más montañosas.



corine land cover		
USO (CORINE nv3)	Km ²	%
Bosques de frondosas	235,1	17,99
Bosque mixto	14,1	1,08
Bosques de coníferas	24,8	1,89
Matorral boscoso de transición	81,8	6,26
Landas y matorrales mesófilos	232,6	17,79
Prados y praderas	305,47	23,37
Terrenos principalmente agrícolas	51,9	3,97
Mosaico de cultivos	238,3	18,23
Tejido urbano discontinuo	42,9	3,28
Playas, dunas y arenales	2,4	0,19
Pastizales naturales	2,0	0,15
Espacios con vegetación escasa	14,8	1,13
Zonas portuarias	4,3	0,33
Terrenos regados permanentemente	2,3	0,18
Marismas	4,9	0,37
Estuarios	13,6	1,04
Zonas llanas intermareales	1,7	0,13
Tejido urbano continuo	10,4	0,79
Zonas industriales o comerciales	5,4	0,42
Roquedo	2,3	0,18
Zonas de extracción minera	1,5	0,11
Escombreras y vertederos	0,3	0,02
Zonas en construcción	0,3	0,02
Mares y océanos	7,9	0,60



Sistema de Explotación Pas Miera

7. Figuras de Protección



ÁREAS	NÚMERO	Km ²	% TOTAL
PARQUE NAT	0	0,0	0,00%
LIC	8	143,9	11,01%
ZEPA	1	14,0	1,07%
RAMSAR	1	12,7	0,97%
RESERVA BIO	0	0,0	0,00%
ESPACIO NAT	3	29,6	2,27%
TOTAL	13	175,4	13,42%

El sistema no se encuentra superficialmente muy protegido, ya que sólo el 13% de la misma se encuentra bajo alguna figura de protección, principalmente a través de los ocho Lugares de Interés Comunitarios. Estos se distribuyen en la parte costera y en las montañas del sur, unidos por los que se corresponden con los principales cursos fluviales. En la parte marítima oriental se encuentran además parte de las Marismas de Santoña, Victoria y Joyel, enmarcadas bajo el acuerdo RAMSAR de protección de humedales, que es además Zona de Especial Protección de Aves.