



GOBIERNO DE ESPAÑA

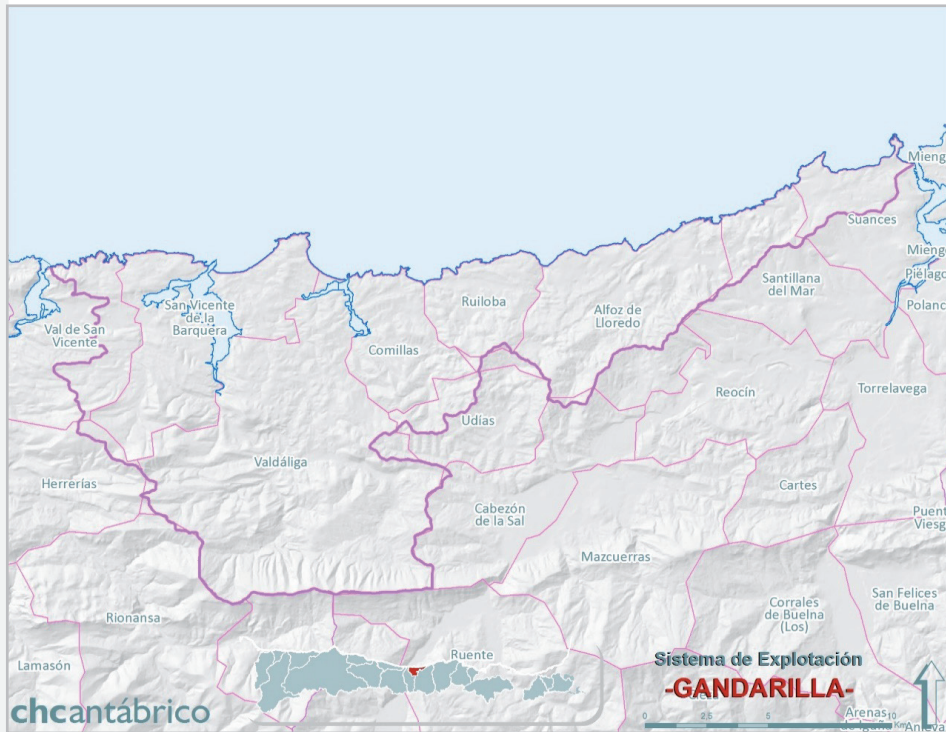
MINISTERIO PARA LA TRANSICIÓN ECOLÓGICA

CONFEDERACIÓN HIDROGRÁFICA DEL CANTÁBRICO, O.A.

# chcantábrico

## Sistema de Explotación Gandarilla

### 1. Localización



#### DIMENSIONES DEL SISTEMA

AREA(km<sup>2</sup>):

240,960071

PERIMETRO(Km):

140,659231

#### DIVISIÓN ADMINISTRATIVA

CCAA

1

PROV

1

MUNICIPIOS

9

NÚCLEOS

86



El Sistema de Explotación del Gandarilla ocupa una superficie de 204,960 kilómetros cuadrados, encerrados dentro de un perímetro de 141 kilómetros, siendo el desimoséptimo en tamaño entre los 20 sistemas de la Confederación Hidrográfica del Cantábrico. Limita al norte con el mar y al sur con la provincia de Cantabria. Su superficie se encuentra íntegra en la Comunidad Autónoma de Cantabria. Este terreno está compartido por 9 municipios.

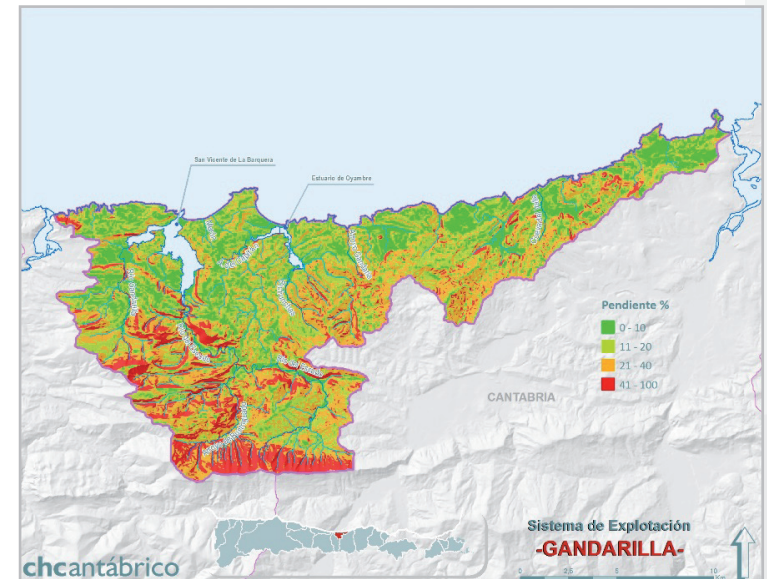
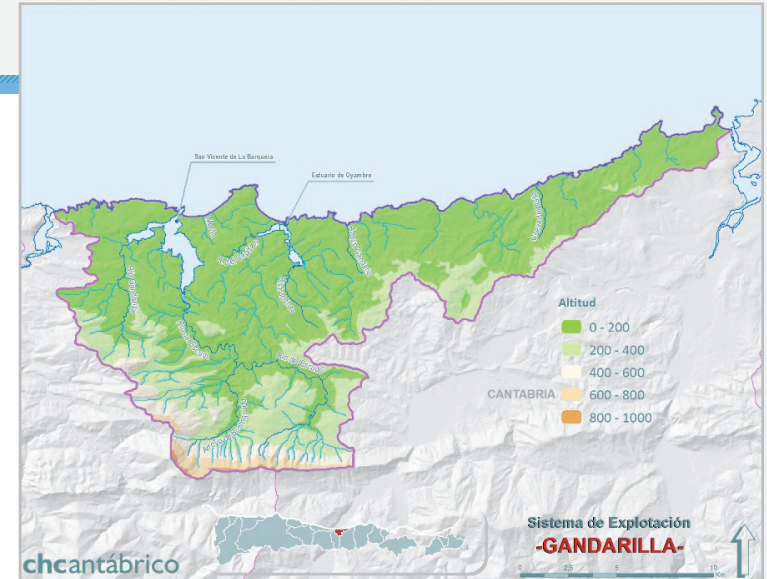


## Sistema de Explotación Gandarilla

### 2. Medio Físico

Este sistema de pequeña superficie muy ligado a la costa, por lo que las altitudes son muy moderadas, con la mayor parte del territorio por debajo de los 200 metros, siendo muy escasos los terrenos por encima de los 400 metros, aunque el máximo llega los 921 metros en la parte más meridional del área. Esto se traduce en una pendiente muy moderada, salvo en esa franja sur, aunque la mayor parte se encuentra en el 20 y el 40% de desnivel.

RANGOS	SUPERFICIE km <sup>2</sup>	%	ALTITUD		
0-200	172,9	71,8%	MÁXIMA	MÍNIMA	MEDIA
200-400	51,1	21,2%	921	0	160
400-600	10,9	4,5%	PENDIENTE		
600-800	5,2	2,1%	PEND. MEDIA %		23
800-1.000	0,9	0,4%	PENDIENTE	Km <sup>2</sup>	%
1.000-1.200		0,0%	0-10	54,8	22,7
1.200-1.400		0,0%	11-20	65,1	27,0
1.400-1.600		0,0%	21-40	88,1	36,6
1.600-1.800		0,0%	41-100	33,0	13,7
1.800-2.000		0,0%			
2.000-2.200		0,0%			
2.200-2.400					
2.400-2.600					



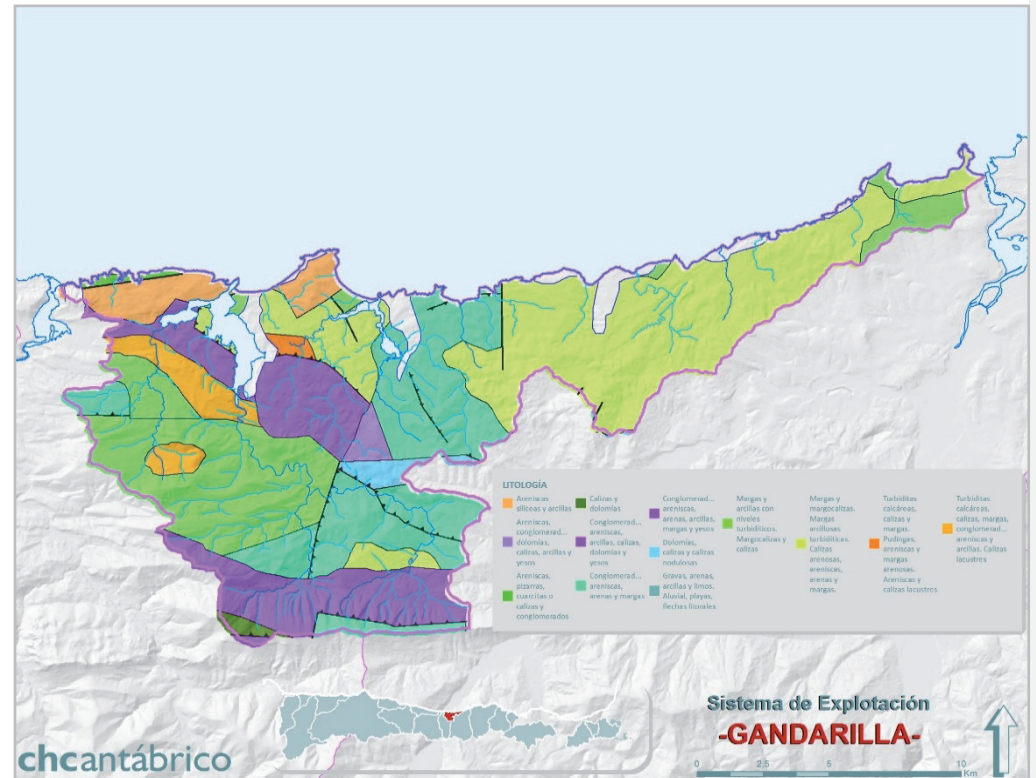




## Sistema de Explotación Gandarilla

### 2. Medio Físico

LITOLOGÍA	ERA	SUPERFICIE km <sup>2</sup>
Areniscas silíceas y arcillas	CENOZOICO	9,8
Areniscas, conglomerados, dolomías, calizas, arcillas y yesos	MESOZOICO	2,3
Areniscas, pizarras, cuarcitas o calizas y conglomerados	PALEOZOICO	0,7
Calizas y dolomías	PALEOZOICO	1,3
Conglomerados, areniscas, arcillas, calizas, dolomías y yesos	PALEOZOICO -MESOZOICO	20,5
Conglomerados, areniscas, arenas, arcillas, margas y yesos	MESOZOICO	47,4
Dolomías, calizas y calizas nodulosas	CENOZOICO	17,9
Gravas, arenas, arcillas y limos. Aluvial, playas, flechas litorales	MESOZOICO	3,0
Gravas, arenas, arcillas y limos. Aluvial, playas, flechas litorales	CENOZOICO	0,0
Margas y arcillas con niveles turbidíticos. Margocalizas y calizas margosas (Capas rojas)	MESOZOICO	44,1
Margas y margocalizas. Margas arcillosas turbidíticas. Calizas arenosas, areniscas, arenas y margas.	MESOZOICO	<b>74,8</b>
Turbiditas calcáreas, calizas y margas. Pudingas, areniscas y margas arenosas. Areniscas y calizas lacustres	CENOZOICO	1,2
Turbiditas calcáreas, calizas, margas, conglomerados, areniscas y arcillas. Calizas lacustres	CENOZOICO	9,0



La litología más abundante es de una edad relativamente moderna, del mesozóico, (250-65 millones de años), materiales blandos como margas y calizas jóvenes aunque también abundan otros más duros como los conglomerados, mezclados con arenas, arenas y yesos, muy compartimentados por fracturas y cabalgamientos.



GOBIERNO DE ESPAÑA

MINISTERIO PARA LA TRANSICIÓN ECOLÓGICA

CONFEDERACIÓN HIDROGRÁFICA DEL CANTÁBRICO, O.A.

# chcantábrico

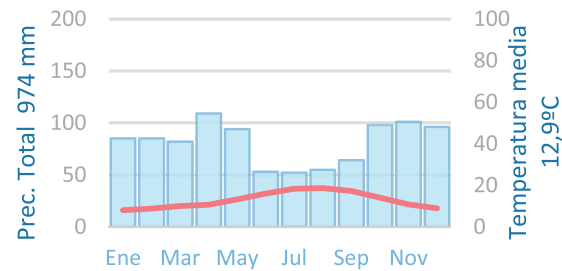
## Sistema de Explotación Gandarilla

### 3. Climatología

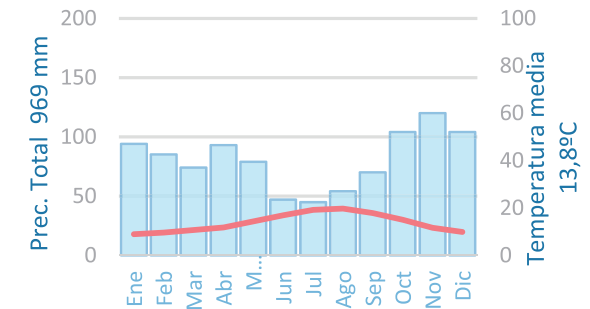


LOCALIZACIÓN DE LAS ESTACIONES

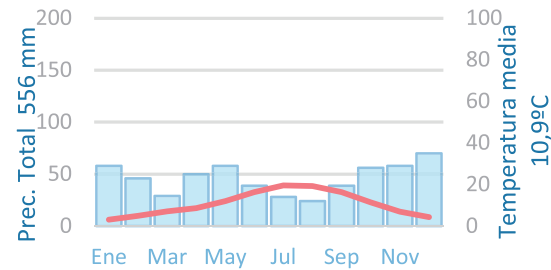
#### Oviedo



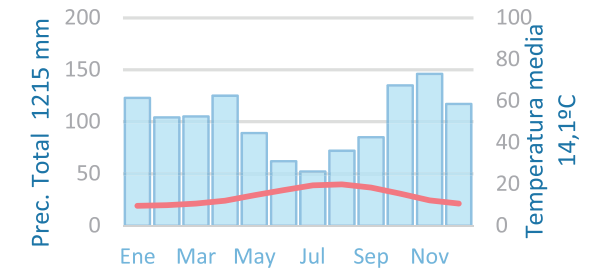
#### Gijón



#### León-Virgen del Camino



#### Santander-Aeropuerto



No hay datos climatológicos consolidados, es decir, con una serie amplia de datos a lo largo de los años para definir el clima, aunque podemos tomar como referencias las estaciones más cercanas. De sus climogramas podemos interpolar que el clima interior será semejante al del Aeropuerto de Santander, el más próximo al sistema de explotación. En él podemos ver como las precipitaciones son muy abundantes, destacando los meses de enero, abril, octubre y noviembre, superando la cantidad anual de 1.215 mm, con un mínimo estival en julio, aunque no existe ningún periodo de aridez. De las estaciones de referencia tan solo la de León- Virgen del Camino tiene periodos de aridez estivales en los meses de julio y agosto. Debido a que el clima pasa a ser un mediterráneo continentalizado, aunque suavizado en el verano por la cercanía de la Cordillera Cantábrica. En esta estación también se aprecia un descenso de las precipitaciones alcanzando un máximo de tan solo 556 mm.

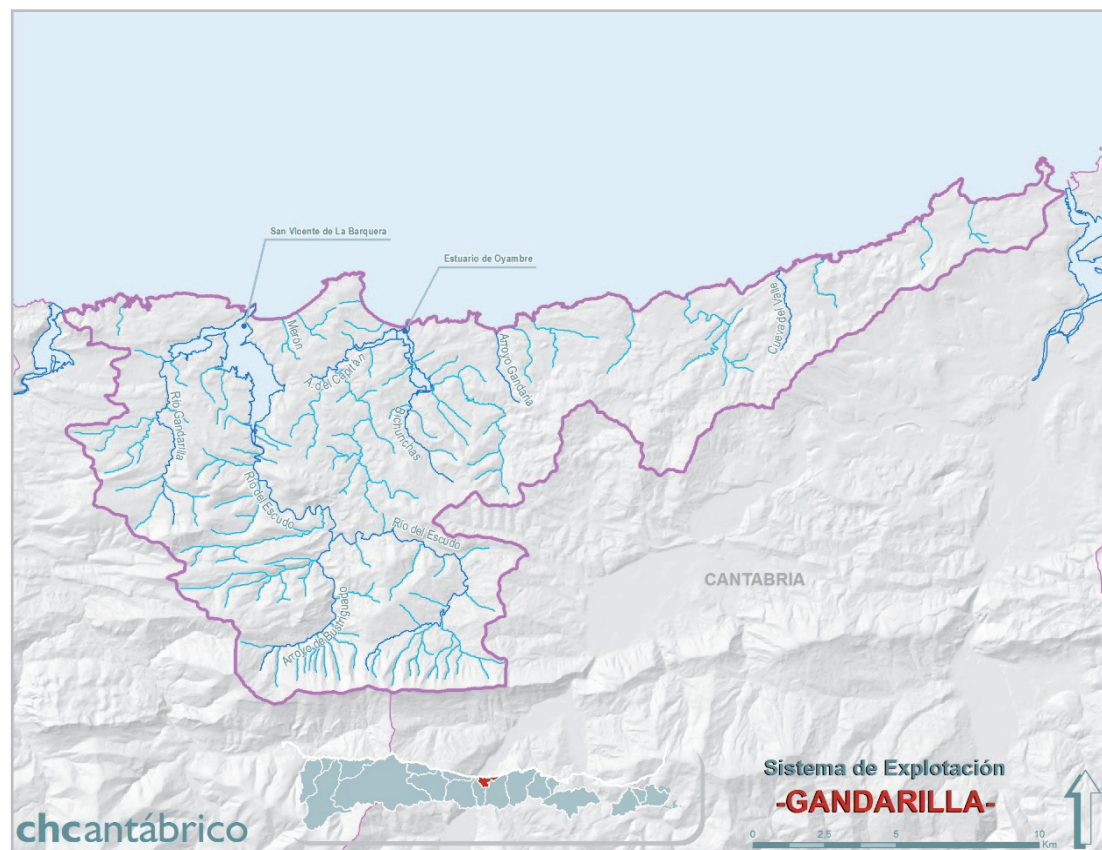


## Sistema de Explotación Gandarilla

### 4. Sistema Hídrico

	NÚMERO	KILÓMETROS
RÍOS	127	244,1
EMBALSES	0	0,0
LAGOS	0	0,0
TRANSICIÓN	2	5,3
COSTA	1	63,1

La red hídrica se centra en la red de drenaje que desagua en San Vicente de La Barquera, que son principalmente los Ríos Gandarilla y del Escudo, siendo los que mayor superficie abarcan. Pero también está la cuenca que desemboca en el Estuario de Oyambre, así como otros ríos de pequeño recorrido que acaban directamente en el mar. En total los ríos recorren casi 250 kilómetros, abarcando algo más de 60 kilómetros de costa.







## Sistema de Explotación Gandarilla

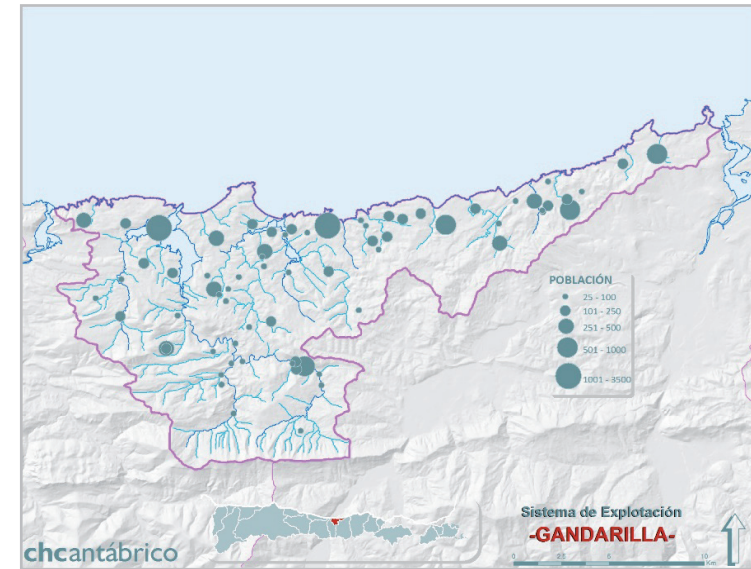
### 5. Ocupación



COMUNICACIONES	
TIPO	KM
AUTOVÍA	27,2
NACIONAL	20,4
REGIONAL1	33,9
REGIONAL2	2,0
COMARCAL	96,5

#### CARRETERAS

La población del sistema se encuentra distribuida principalmente siguiendo la infraestructura de transporte que recorre la costa. Hacia el interior el número de núcleos disminuye, pero también se distribuyen a lo largo de las carreteras, en concreto la N-634. El tipo de carretera más abundante en el sistema son las carreteras comarcales, que representan el 53,6 % del total. De los 86 núcleos del sistema tan solo Comillas y San Vicente de la Barquera superan los 1.900 habitantes, el resto de núcleos son de tamaño pequeño-mediano.



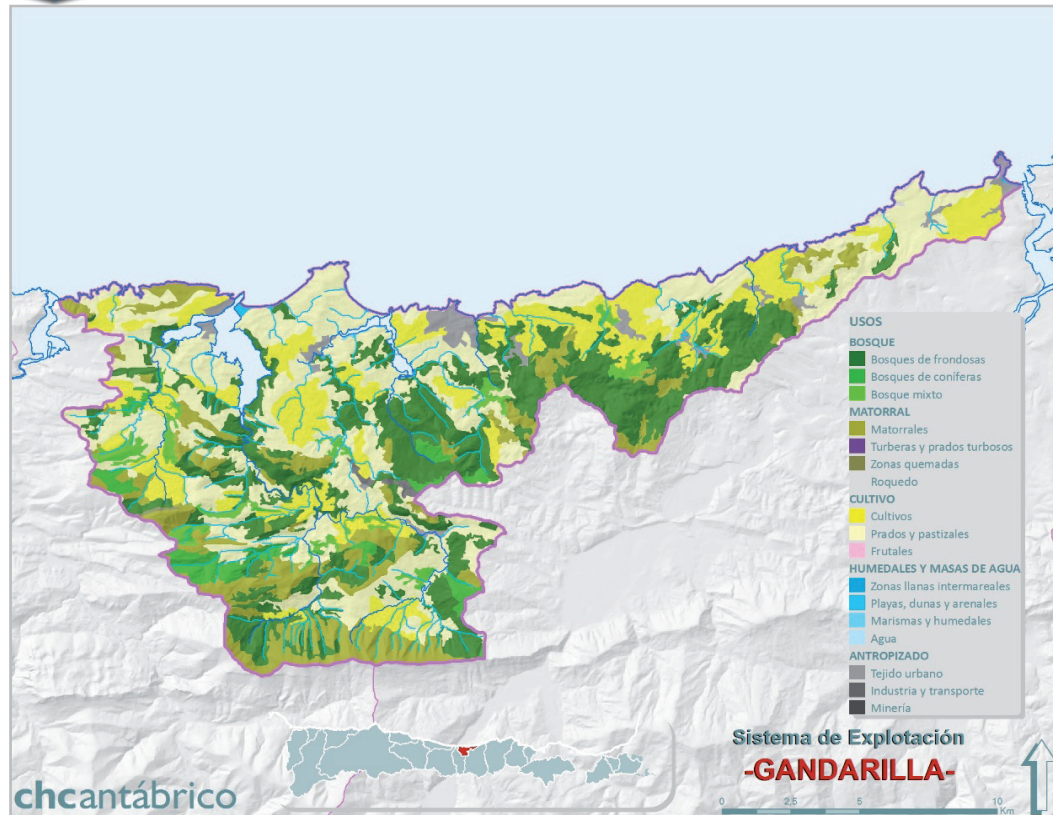
#### POBLACIÓN

NÚCLEOS	86
POBLACIÓN	15260
MEDIA HAB/NÚCLEO	177
DENSIDAD DE POBLACIÓN	63,3



## Sistema de Explotación Gandarilla

### 6. Usos



El uso más abundante que aparece en el área son los prados y praderas, que ocupan el 31% de la superficie del terreno, y junto a los cultivos ocupan casi la totalidad de la franja costera. Más hacia el sur, en las sierras, aparecen bosques de frondosas autóctonos junto a los matorrales. No están muy representados otros tipos de bosques. Es más frecuente el tejido urbano discontinuo que el continuo, lo que indica un tipo de poblamiento disperso, salvo en la zona de San Vicente de La Barquera y en Comillas, donde se concentran los usos residenciales.

### corine land cover

USO (CORINE nv3)	Km <sup>2</sup>	%
Bosques de frondosas	63,3	26,27
Bosque mixto	6,5	2,71
Bosques de coníferas	7,8	3,25
Matorral boscoso de transición	8,0	3,33
Landas y matorrales mesófilos	24,5	10,15
Prados y praderas	<b>75,80</b>	31,46
Terrenos principalmente agrícolas	15,1	6,28
Mosaico de cultivos	26,6	11,05
Tejido urbano discontinuo	4,3	1,80
Playas, dunas y arenales	0,5	0,21
Zonas llanas intermareales	0,3	0,10
Espacios con vegetación escasa	0,5	0,20
Zonas portuarias	0,3	0,12
Mares y océanos	0,1	0,03
Marismas	3,4	1,40
Estuarios	0,7	0,27
Zonas quemadas	0,2	0,07
Tejido urbano continuo	0,9	0,38
Zonas en construcción	1,2	0,48
Redes viarias, ferroviarias y terrenos asociados	0,7	0,27
Roquedo	0,4	0,17





GOBIERNO DE ESPAÑA

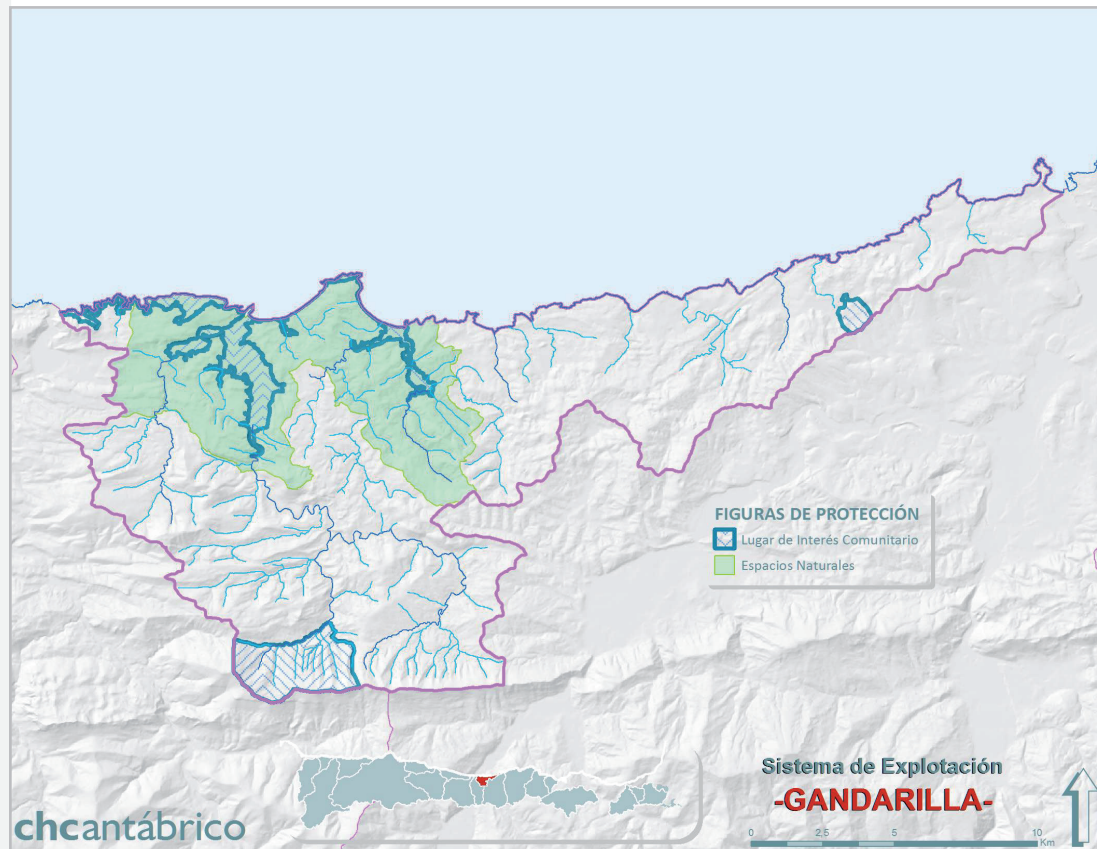
MINISTERIO PARA LA TRANSICIÓN ECOLÓGICA

CONFEDERACIÓN HIDROGRÁFICA DEL CANTÁBRICO, O.A.

# chcantábrico

## Sistema de Explotación Gandarilla

### 7. Figuras de Protección



ÁREAS	NÚMERO	Km <sup>2</sup>	% TOTAL
PARQUE NAT	0	0,0	0,00%
LIC	3	17,6	7,29%
ZEPA	0	0,0	0,00%
RAMSAR	0	0,0	0,00%
RESERVA BIO	0	0,0	0,00%
ESPACIO NAT	1	57,1	23,69%
<b>TOTAL</b>	<b>4</b>	<b>66,5</b>	<b>27,60%</b>

Una tercera parte del territorio se encuentra dentro del espacio de una o varias figuras de protección, principalmente los Lugares de Interés Comunitario de las Rías Occidentales y Duna de Oyambre, la Cueva de Rogeria, de la Sierra del Escudo de Cabuerniga, así como el Parque Natural de Oyambre.