



GOBIERNO DE ESPAÑA

MINISTERIO PARA LA TRANSICIÓN ECOLÓGICA

CONFEDERACIÓN HIDROGRÁFICA DEL CANTÁBRICO, O.A.

chcantábrico

Sistema de Explotación Agüera

1. Localización



El Sistema de Explotación del Agüera ocupa una superficie de 236,220 kilómetros cuadrados, encerrados dentro de un perímetro de 93 kilómetros, es uno de los sistemas más pequeños de la Confederación Hidrográfica del Cantábrico, en concreto ocupa el puesto 19. Limita al norte con el mar y al sur con la provincia de Burgos. Su superficie se divide entre dos Comunidades Autónomas, Cantabria y Álava. Este terreno está compartido por 52 municipios, 3 de ellos cántabros y los otros 2 pertenecientes a la Comunidad Autónoma de Álava.

DIMENSIONES DEL SISTEMA			
AREA(km ²):	236,219546	PERIMETRO(Km):	93,120279
DIVISIÓN ADMINISTRATIVA			
CCAA	2	PROV	3
MUNICIPIOS	5	NÚCLEOS	1131





GOBIERNO DE ESPAÑA

MINISTERIO PARA LA TRANSICIÓN ECOLÓGICA

CONFEDERACIÓN HIDROGRÁFICA DEL CANTÁBRICO, O.A.

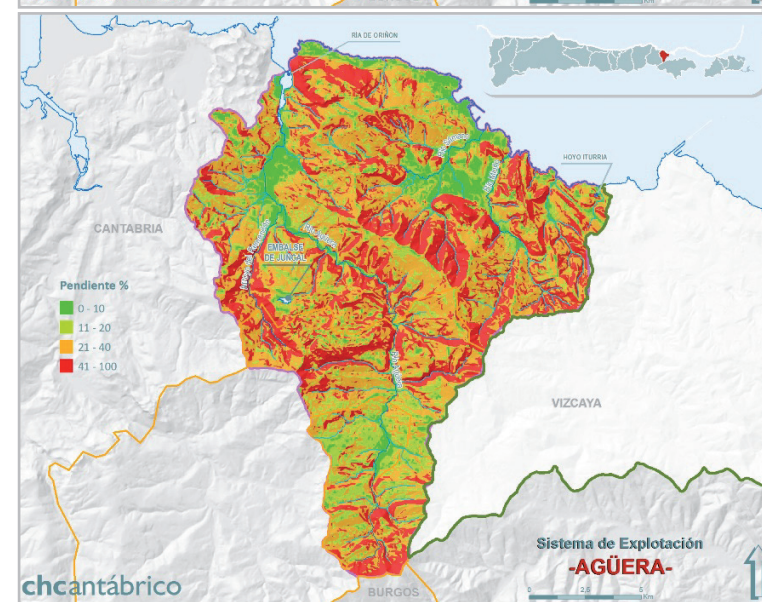
chcantábrico

Sistema de Explotación Agüera

2. Medio Físico

El terreno no es muy elevado, no superando en ningún caso los 1.000 metros de altitud, concentrándose el terreno entre la costa y los 400 metros, con algo más del 70% del total. El río labra un valle que divide el espacio de norte a sur generando pendientes muy elevadas, con inclinaciones superiores al 20% en la mayor parte del área. Sólo se forman vegas amplias con formas de relieves menos agrestes en los cursos bajos de los ríos principales y en una estrecha franja costera.

RANGOS	SUPERFICIE km ²	%	ALTITUD		
			MÁXIMA	MÍNIMA	MEDIA
0-200	76,2	32,3%	961	0	299
200-400	92,7	39,3%			
400-600	54,2	22,9%	PENDIENTE		
600-800	12,6	5,4%	PEND. MEDIA %		32
800-1.000	0,4	0,2%	PENDIENTE		Km ²
1.000-1.200			0-10	23,1	9,8
1.200-1.400			11-20	41,2	17,5
1.400-1.600			21-40	104,0	44,0
1.600-1.800			41-100	67,9	28,7
1.800-2.000					
2.000-2.200					
2.200-2.400					
2.400-2.600					





Sistema de Explotación Agüera

2. Medio Físico



LITOLOGÍA	ERA	SUPERFICIE km ²
Conglomerados, areniscas, arenas y margas	MESOZOICO	111,7
Margas y margocalizas. Margas arcillosas turbidíticas. Calizas arenosas, areniscas, arenas y margas.	MESOZOICO	124,1

El sistema del Río Agüera tiene una litología muy simple que se limita a dos clases, por una parte, el norte y el sur, que se compone de margas y calizas, mientras que en la banda central se intercalan conglomerados, ocupando cada una de las litologías aproximadamente la mitad del territorio.



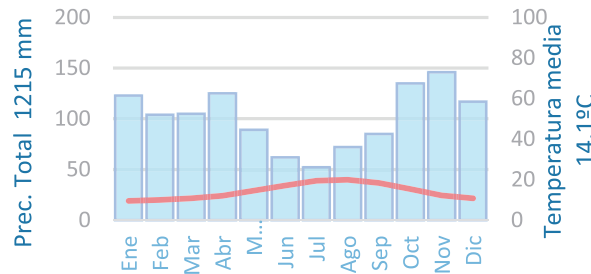
Sistema de Explotación Agüera

3. Climatología

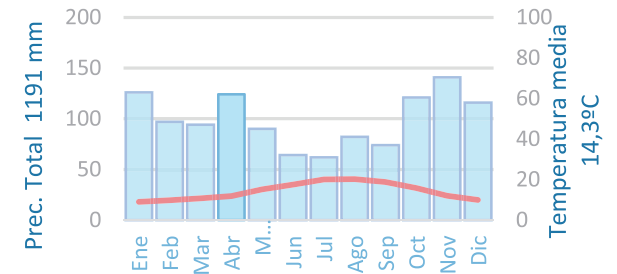


LOCALIZACIÓN DE LAS ESTACIONES

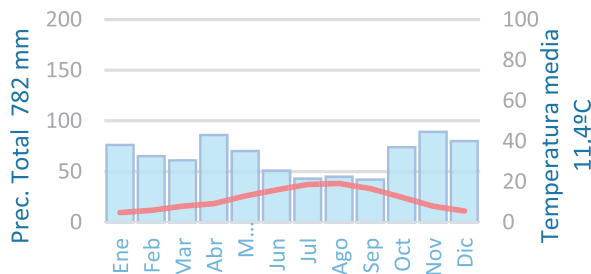
Santander - Aeropuerto



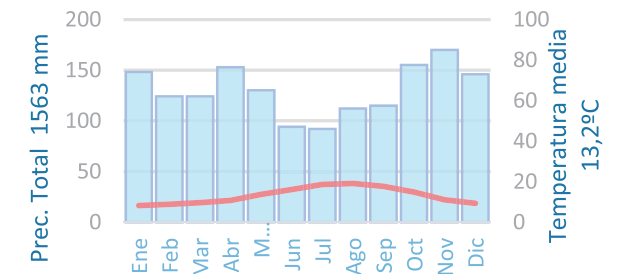
Bilbao - Aeropuerto



Foronda - Txoriza



Donostia - San Sebastián



No hay datos climatológicos consolidados, es decir, con una serie amplia de datos a lo largo de los años para definir el clima, aunque podemos tomar como referencias las estaciones más cercanas. De sus climogramas podemos interpolar que el clima interior será semejante al del Aeropuerto de Bilbao, el más próximo al sistema de explotación. En él podemos ver como las precipitaciones son muy abundantes, destacando los meses de enero, abril, octubre, noviembre y diciembre, superando la cantidad anual de 1.191 mm, con un mínimo estival en julio, aunque no existe ningún periodo de aridez. De las otras estaciones de referencia ninguna de ellas presenta periodos de aridez, mientras que en Foronda-Txoriza las precipitaciones anuales disminuyen a 782 mm, en la estación de San Sebastián las precipitaciones aumentan hasta los 1.563 mm anuales.



Sistema de Explotación Agüera

4. Sistema Hídrico

	NÚMERO	KILÓMETROS
RÍOS	94	209,3
EMBALSES	1	0,1
LAGOS	1	0,0
TRANSICIÓN	1	0,6
COSTA	1	33,8

El sistema del Agüera se compone en realidad de tres cuencas hidrográficas. La mayor es la del propio Río Agüera, cuyo principal afluente es el Arroyo del Remendón, y muere en la Ría de Oriñón. Pero en el tercio nororiental nos encontramos con otras dos pequeñas cuencas que vierten sus aguas directamente al Mar Cantábrico, las de los ríos Sámaño y Mioño.



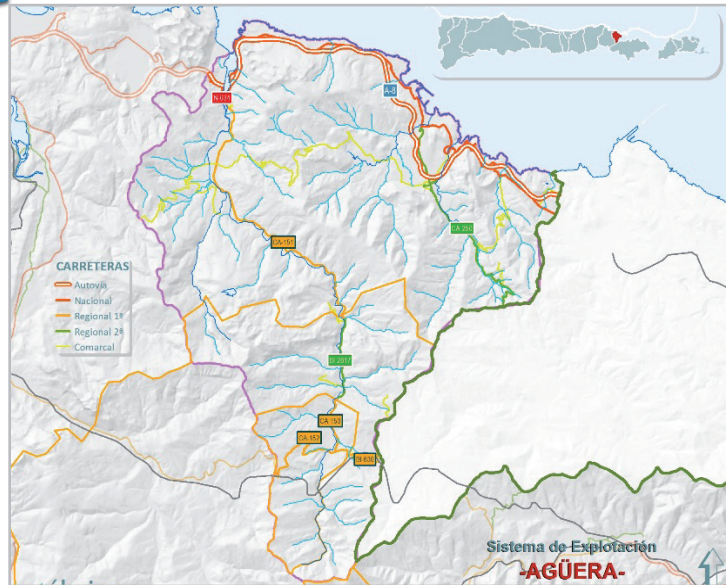
Sistema de Explotación
-AGÜERA-





Sistema de Explotación Agüera

5. Ocupación

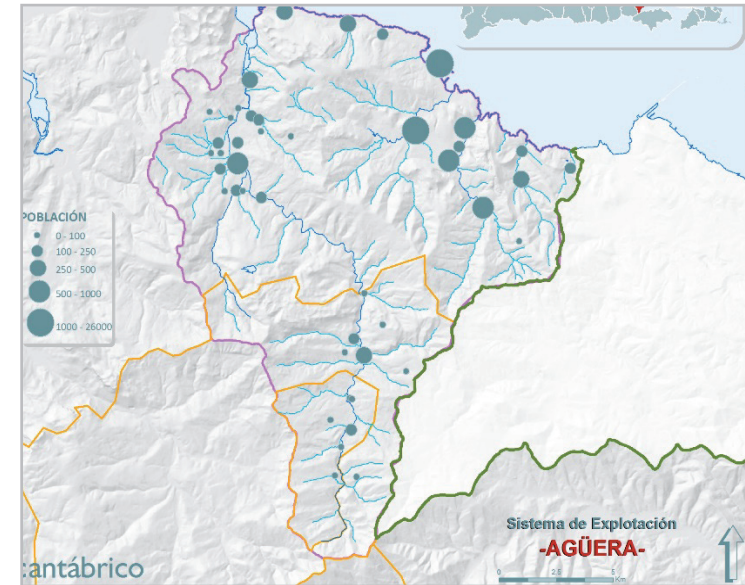


COMUNICACIONES

TIPO	KM
AUTOVÍA	46,1
NACIONAL	25,9
REGIONAL1	24,7
REGIONAL2	15,5
COMARCAL	45,1

CARRETERAS

La población del sistema se encuentra concentrada a través de dos ejes principales. El núcleo de mayor tamaño es Castrourdiales con más de 26.000 habitantes. La población se encuentra distribuida principalmente siguiendo la costa o a lo largo de las principales vías de comunicación, en este caso la autovía A-8 y las comarcales Ca-151 y CA-153. El sistema cuenta con 52 núcleos de población casi todos ellos con pocos habitantes, lo que se corresponde con una economía de agricultura tradicional.



POBLACIÓN

NÚCLEOS	52
POBLACIÓN	35605
MEDIA HAB/NÚCLEO	685
DENSIDAD DE POBLACIÓN	150,7



GOBIERNO DE ESPAÑA

MINISTERIO PARA LA TRANSICIÓN ECOLÓGICA

CONFEDERACIÓN HIDROGRÁFICA DEL CANTÁBRICO, O.A.

chcantábrico

Sistema de Explotación Agüera

6. Usos

La mayor parte del territorio está cubierta por bosques de frondosas caducifolias autóctonos, que ocupan el 40% de la superficie. El que haya un 25% de cobertura de materiales boscosos de transición y de landas y matorrales indican que el bosque puede estar en aumento y ocupando los terrenos tradicionalmente ocupados por los cultivos, que no llegan al 10%, y se restringen a las vegas de los principales ríos. Otros tipos de bosques, como son los de coníferas, que se podrían asociar a usos forestales, no son muy abundantes. Tampoco están muy presentes extensas áreas antropizadas, lo que nos da una imagen general de un espacio bien conservado, en líneas generales, y no excesivamente urbanizado.

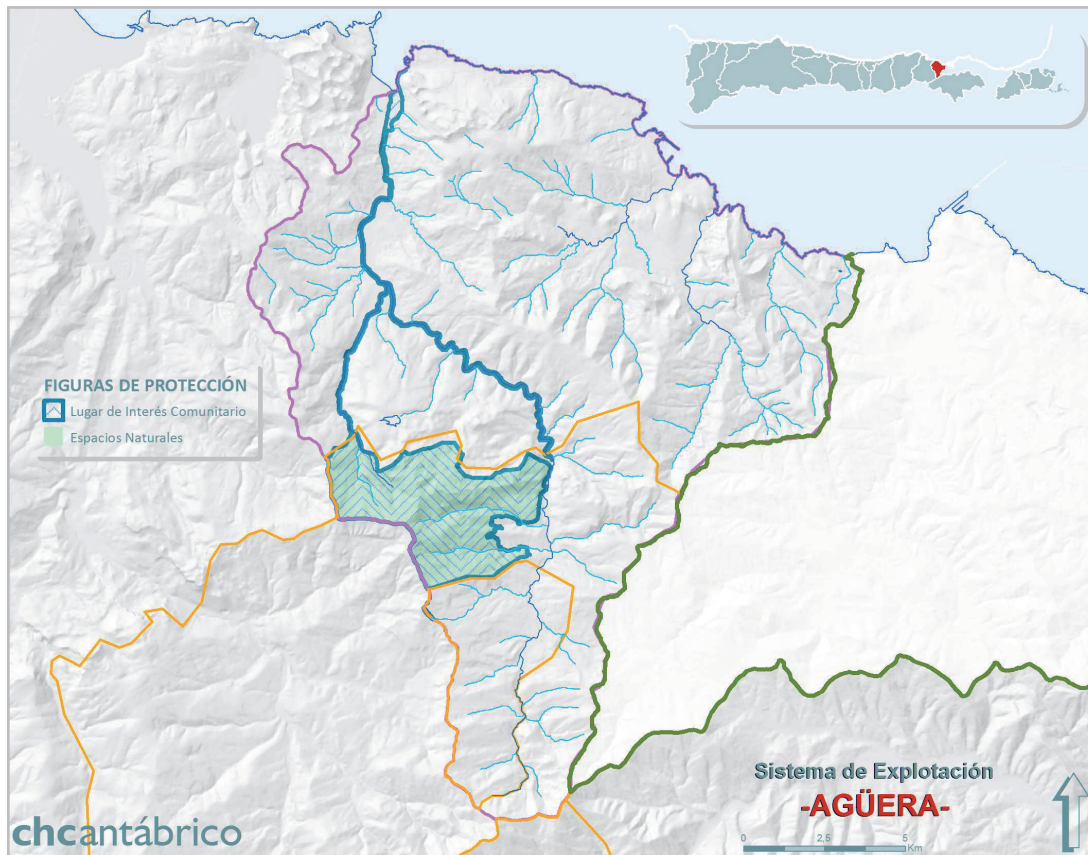


corine land cover		
USO (CORINE nv3)	Km ²	%
Bosques de frondosas	92,95	39,35
Bosque mixto	5,4	2,29
Bosques de coníferas	15,7	6,65
Matorral boscoso de transición	29,3	12,40
Landas y matorrales mesófilos	28,6	12,10
Prados y praderas	27,4	11,58
Terrenos principalmente agrícolas	7,3	3,07
Mosaico de cultivos	13,9	5,88
Tejido urbano discontinuo	4,7	2,00
Playas, dunas y arenales	0,1	0,05
Pastizales naturales	0,7	0,28
Espacios con vegetación escasa	7,4	3,14
Zonas industriales o comerciales	0,3	0,12
Mares y océanos	0,0	0,01
Zonas portuarias	0,1	0,03
Estuarios	0,5	0,19
Roquedo	0,6	0,26
Tejido urbano continuo	1,0	0,41
Zonas de extracción minera	0,5	0,20



Sistema de Explotación Agüera

7. Figuras de Protección



ÁREAS	NÚMERO	Km ²	% TOTAL
PARQUE NAT	0	0,0	0,00%
LIC	2	19,5	8,24%
ZEPA	0	0,0	0,00%
RAMSAR	0	0,0	0,00%
RESERVA BIO	0	0,0	0,00%
ESPACIO NAT	1	17,9	7,56%
TOTAL	3	20,6	8,72%

El sistema de explotación del Río Agüera no tiene una gran superficie protegida. Menos del 10% del total de su territorio se encuentra bajo alguna figura de protección, que se restringen a dos Lugares de Interés Comunitarios y un Espacio Natural, el Parque Natural de Armañón.